

## EPIC® H-BE 6 conexión atornillada

Insertos estándares para un montaje fácil y sencillo

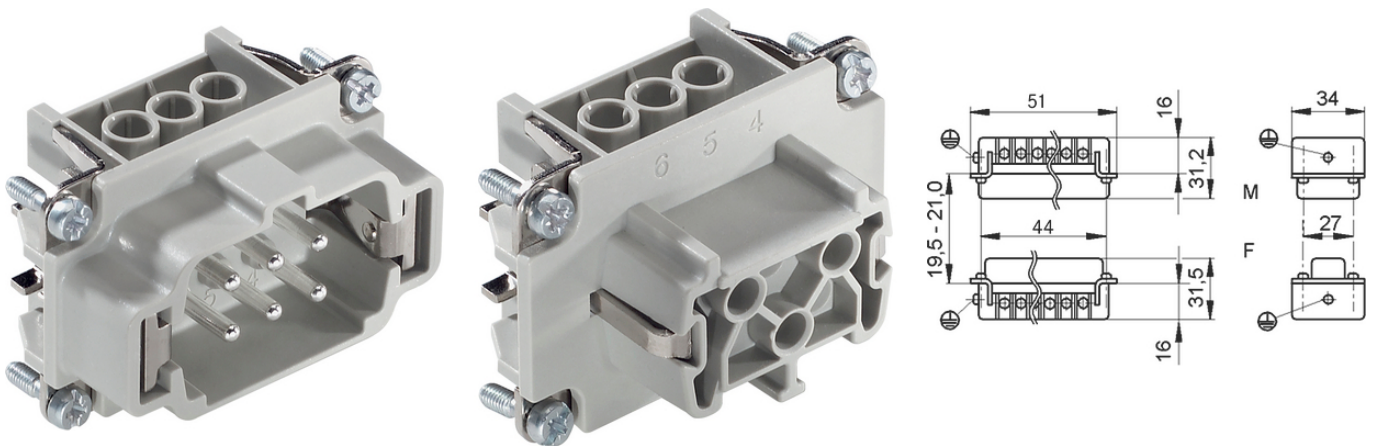
El inserto multifuncional puede utilizarse en una gran diversidad de aplicaciones: desde la tecnología de construcción de máquinas y la industria del plástico hasta los sistemas de iluminación y sonido.

### Info

Atornillado para una instalación fácil

Versión atornillada, engarzada (crimpada), tipo cepo y Push-In combinables libremente

Hecho en Alemania



Componentes complementarios de automatización de Lapp



Ingeniería de planta



Carril



Robusto



Resistente a temperaturas



### Beneficios

Insertos estándar con conexión atornillada, crimpada (engarzada), de cepo (resorte) o Push-In

La serie EPIC® H-BE es perfecta para aplicaciones que requieren una conexión fiable en trabajos con alta tensión

Railway applications

- Fire protection on railway vehicles: Test according EN 45545-2. Requirement sets R22 and R23. Hazard level HL1, HL2 and HL3

Probado según UL para aplicación en armarios de distribución conforme a UL 508 / UL 2237

Última actualización (27.04.2022)

©2022 Lapp Group - Reservado el derecho a realizar cambios técnicos

Product Management <http://lappespana.lappgroup.com>

Puede encontrar los datos técnicos actualizados en la ficha técnica correspondiente.

PN 0456 / 02\_03.16

## EPIC® H-BE 6 conexión atornillada

### Ámbito de uso

Construcción de maquinaria  
Industria transformación de plásticos  
Tecnología de luz y sonido  
Usos de ferrocarril / construcción de vehículos

### Datos técnicos

Clasificación ETIM 5:	ETIM 5.0 Class-ID: EC000438 Descripción de clase ETIM 5.0: inserto para conectores industriales
Clasificación ETIM 6:	ETIM 6.0 Class-ID: EC000438 ETIM 6.0 Class-Description: inserto de contacto para conectores industriales
Tensión nominal:	IEC: 500 VUL: 600 VCSA: 600 V
Test de voltaje:	6 kV
Corriente nominal en A:	IEC: 16 A UL: 16 A CSA: 16 A
Grado de contaminación:	3
Inflamabilidad:	UL94 V-0
Resistencia de contacto:	< 2 mOhm
Contactos:	Aleación de cobre, chapado de plata de alta calidad
Número de contactos:	6 + PE
Tipo de conexión:	Extremo atornillado: 0,5 - 2,5 mm <sup>2</sup>
Longitud de pelado (mm):	8
Material:	Polycarbonato PC
Ciclos de conexión:	500
Rango de temperaturas:	-40°C a +100°C, temporalmente hasta +125°C

### Nota

Las fotografías e imágenes no son a escala ni deben considerarse representaciones fieles de los respectivos productos.  
Precios netos sin IVA ni recargos. Venta a clientes profesionales.

**EPIC® H-BE 6 conexión atornillada**

Referencia	Descripción del artículo	Tipo de contacto	Protección del hilo	Número de contactos operativos	Unidad / unid. embalaje
Extremos atornillados H-BE 6					
10190000	EPIC® H-BE 6 SS	inserto (macho)	sí	1 - 6	10
10191000	EPIC® H-BE 6 BS	hembra	sí	1 - 6	10
10190100	EPIC® H-BE 6 SS	inserto (macho)	-	1 - 6	10
10191100	EPIC® H-BE 6 BS	hembra	-	1 - 6	10

Última actualización (27.04.2022)

©2022 Lapp Group - Reservado el derecho a realizar cambios técnicos

Product Management <http://lappespana.lappgroup.com>

Puede encontrar los datos técnicos actualizados en la ficha técnica correspondiente.

PN 0456 / 02\_03\_16