

EPIC® H-BE 16 conexión atornillada

Insertos estándares para un montaje fácil y sencillo

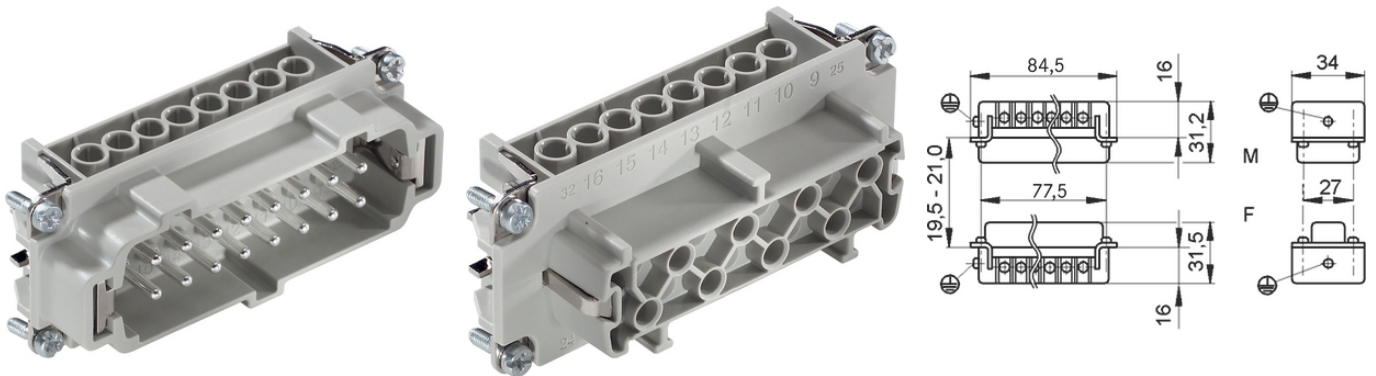
El inserto multifuncional con conexión roscada puede utilizarse en una gran diversidad de aplicaciones. Puede utilizarse, por ejemplo, en la industria del plástico.

Info

Atornillado para una instalación fácil

Versión atornillada, engarzada (crimpada), tipo cepo y Push-In combinables libremente

Hecho en Alemania



Componentes complementarios de automatización de Lapp



Ingeniería de planta



Carril



Robusto



Resistente a temperaturas



Beneficios

Insertos estándar con conexión atornillada, crimpada (engarzada), de cepo (resorte) o Push-In

La serie EPIC® H-BE es perfecta para aplicaciones que requieren una conexión fiable en trabajos con alta tensión

Railway applications

- Fire protection on railway vehicles: Test according EN 45545-2. Requirement sets R22 and R23. Hazard level HL1, HL2 and HL3

Probado según UL para aplicación en armarios de distribución conforme a UL 508 / UL 2237

Última actualización (03.04.2022)

©2022 Lapp Group - Reservado el derecho a realizar cambios técnicos

Product Management <http://lappespana.lappgroup.com>

Puede encontrar los datos técnicos actualizados en la ficha técnica correspondiente.

PN 0456 / 02_03.16

EPIC® H-BE 16 conexión atornillada

Ámbito de uso

Construcción de maquinaria
Industria transformación de plásticos
Tecnología de luz y sonido
Usos de ferrocarril / construcción de vehículos

Datos técnicos

| | |
|--------------------------|---|
| Clasificación ETIM 5: | ETIM 5.0 Class-ID: EC000438 Descripción de clase ETIM 5.0: inserto para conectores industriales |
| Clasificación ETIM 6: | ETIM 6.0 Class-ID: EC000438 ETIM 6.0 Class-Description: inserto de contacto para conectores industriales |
| Tensión nominal: | IEC: 500 VUL: 600 VCSA: 600 V |
| Test de voltaje: | 6 kV |
| Corriente nominal en A: | IEC: 16 A UL: 16 A CSA: 16 A |
| Grado de contaminación: | 3 |
| Inflamabilidad: | UL94 V-0 |
| Resistencia de contacto: | < 2 mOhm |
| Contactos: | Aleación de cobre, chapado de plata de alta calidad |
| Número de contactos: | 16 + PE |
| Tipo de conexión: | Extremo atornillado: 0,5 - 2,5 mm ² |
| Longitud de pelado (mm): | 8 |
| Material: | Polycarbonato PC |
| Ciclos de conexión: | 500 |
| Rango de temperaturas: | -40°C a +100°C, temporalmente hasta +125°C |

Nota

Las fotografías e imágenes no son a escala ni deben considerarse representaciones fieles de los respectivos productos.
Precios netos sin IVA ni recargos. Venta a clientes profesionales.

EPIC® H-BE 16 conexión atornillada

| Referencia | Descripción del artículo | Tipo de contacto | Protección del hilo | Número de contactos operativos | Unidad / unid. embalaje |
|---------------------------|--------------------------|------------------|---------------------|--------------------------------|-------------------------|
| Extremos roscados H-BE 16 | | | | | |
| 10194000 | EPIC® H-BE 16 SS | inserto (macho) | sí | 1 -16 | 5 |
| 10195000 | EPIC® H-BE 16 BS | hembra | sí | 1 -16 | 5 |
| 10194100 | EPIC® H-BE 16 SS | inserto (macho) | - | 1 -16 | 5 |
| 10195100 | EPIC® H-BE 16 BS | hembra | - | 1 -16 | 5 |

Última actualización (03.04.2022)

©2022 Lapp Group - Reservado el derecho a realizar cambios técnicos

Product Management <http://lappespana.lappgroup.com>

Puede encontrar los datos técnicos actualizados en la ficha técnica correspondiente.

PN 0456 / 02_03_16