

EPIC® H-BE 48 conexión atornillada

Insertos estándares para un montaje fácil y sencillo

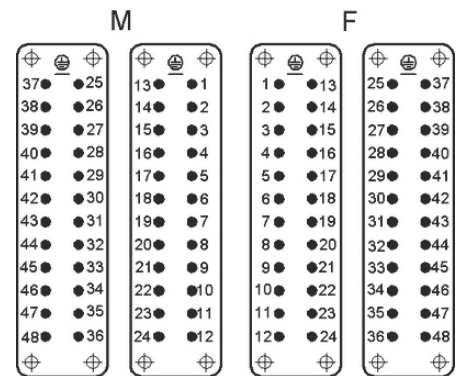
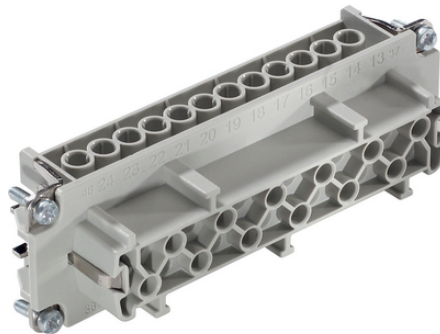
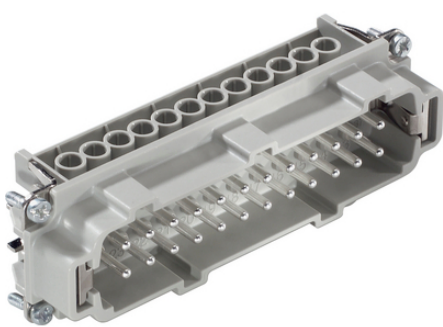
El inserto estándar con conexión roscada cuenta con un gran número de contactos y es apto para su uso en sistemas de iluminación y sonido.

Info

Atornillado para una instalación fácil

Versión atornillada, engarzada (crimpada), tipo cepto y Push-In combinables libremente

Hecho en Alemania



Componentes complementarios de automatización de Lapp



Ingeniería de planta



Carril



Robusto



Resistente a temperaturas



Beneficios

Insertos estándar con conexión atornillada, crimpada (engarzada), de cepto (resorte) o Push-In

La serie EPIC® H-BE es perfecta para aplicaciones que requieren una conexión fiable en trabajos con alta tensión

Railway applications

- Fire protection on railway vehicles: Test according EN 45545-2. Requirement sets R22 and R23. Hazard level HL1, HL2 and HL3

Última actualización (05.04.2022)

©2022 Lapp Group - Reservado el derecho a realizar cambios técnicos

Product Management <http://lappespana.lappgroup.com>

Puede encontrar los datos técnicos actualizados en la ficha técnica correspondiente.

PN 0456 / 02_03.16

EPIC® H-BE 48 conexión atornillada

Ámbito de uso

Construcción de maquinaria
Industria transformación de plásticos
Tecnología de luz y sonido
Usos de ferrocarril / construcción de vehículos

Datos técnicos

Clasificación ETIM 5:	ETIM 5.0 Class-ID: EC000438 Descripción de clase ETIM 5.0: inserto para conectores industriales
Clasificación ETIM 6:	ETIM 6.0 Class-ID: EC000438 ETIM 6.0 Class-Description: inserto de contacto para conectores industriales
Tensión nominal:	IEC: 500 VUL: 600 VCSA: 600 V
Test de voltaje:	6 kV
Corriente nominal en A:	IEC: 16 A UL: 16 A CSA: 16 A
Grado de contaminación:	3
Inflamabilidad:	UL94 V-0
Resistencia de contacto:	< 2 mOhm
Contactos:	Aleación de cobre, chapado de plata de alta calidad
Número de contactos:	48 + PE
Tipo de conexión:	Extremo atornillado: 0,5 - 2,5 mm ²
Longitud de pelado (mm):	8
Material:	Polycarbonato PC
Ciclos de conexión:	500
Certificaciones:	Control de producción certificado: VDE-REG. N°.:B437 Probado según UL: Número de archivo de UL: E75770 y E483837
Rango de temperaturas:	-40°C a +100°C, temporalmente hasta +125°C

Nota

Las fotografías e imágenes no son a escala ni deben considerarse representaciones fieles de los respectivos productos.
Precios netos sin IVA ni recargos. Venta a clientes profesionales.

EPIC® H-BE 48 conexión atornillada

Referencia	Descripción del artículo	Tipo de contacto	Protección del hilo	Número de contactos operativos	Unidad / unid. embalaje
Extremos atornillados H-BE 48					
10204000	EPIC® H-BE 24 SS 25-48	inserto (macho)	sí	25 - 48	5
10205000	EPIC® H-BE 24 BS 25-48	hembra	sí	25 - 48	5
10204100	EPIC® H-BE 24 SS 25-48	inserto (macho)	-	25 - 48	5
10205100	EPIC® H-BE 24 BS 25-48	hembra	-	25 - 48	5

Última actualización (05.04.2022)

©2022 Lapp Group - Reservado el derecho a realizar cambios técnicos

Product Management <http://lappespana.lappgroup.com>

Puede encontrar los datos técnicos actualizados en la ficha técnica correspondiente.

PN 0456 / 02_03_16