

EPIC® H-A 10

Insertos para conectores H-A hasta 400 V con conexión roscada de fácil instalación

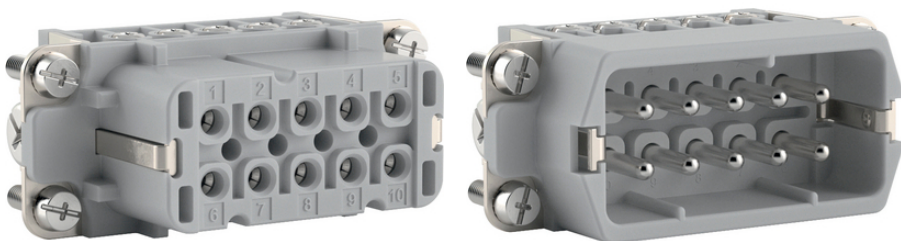
El inserto estándar estrecho puede conectarse fácilmente con una clavija y utilizarse de forma universal para la transmisión de corriente y tensión, por ejemplo, en sistemas de control.

Info

Nueva rigidez dieléctrica más alta, 400 V en un espacio reducido

Para la transmisión de corriente y voltaje

Hecho en Alemania



Ingeniería de planta



Carril



Energía eólica



Ahorro en tiempo de instalación



Ahorro de espacio



Voltaje



Variedad de certificados de aprobación

Beneficios

Nueva rigidez dieléctrica más alta, 400 V en un espacio reducido

Inserto conector pequeño para aplicación estándar

Última actualización (22.04.2022)

©2022 Lapp Group - Reservado el derecho a realizar cambios técnicos

Product Management <http://lappespana.lappgroup.com>

Puede encontrar los datos técnicos actualizados en la ficha técnica correspondiente.

PN 0456 / 02_03.16

EPIC® H-A 10

Conexión roscada de fácil instalación para distintas secciones transversales, cabeza de tornillo PH1 adecuada para atornillador eléctrico

Para la transmisión de corriente y voltaje

Railway applications

- Fire protection on railway vehicles: Test according EN 45545-2. Requirement sets R22 and R23. Hazard level HL1, HL2 and HL3

Ámbito de uso

Construcción de maquinaria y aparatos

Ingeniería de control

Industria transformación de plásticos

Datos técnicos

Clasificación ETIM 5:	ETIM 5.0 Class-ID: EC000438 Descripción de clase ETIM 5.0: inserto para conectores industriales
Clasificación ETIM 6:	ETIM 6.0 Class-ID: EC000438 ETIM 6.0 Class-Description: inserto de contacto para conectores industriales
Tensión nominal:	IEC: 400 V UL: 600 V CSA: 600 V
Test de voltaje:	4 kV
Corriente nominal en A:	IEC: 16 A UL: 14 A CSA: 16 A
Grado de contaminación:	3
Inflamabilidad:	UL94 V-0
Resistencia de contacto:	1,5 - 4 mOhm
Contactos:	Aleación de cobre, chapado de plata de alta calidad
Número de contactos:	10 + PE
Tipo de conexión:	Extremo atornillado: 0,5 - 2,5 mm ²
Longitud de pelado (mm):	8
Material:	Policarbonato PC
Ciclos de conexión:	500
Con aprobación VDE:	Control de producción certificado: VDE-REG. N°.:B437 Probado por UL: Número de archivo de UL:E75770
Rango de temperaturas:	desde -40 °C hasta +120 °C

Nota

Las fotografías e imágenes no son a escala ni deben considerarse representaciones fieles de los respectivos productos.

Precios netos sin IVA ni recargos. Venta a clientes profesionales.

EPIC® H-A 10

Referencia	Descripción del artículo	Tipo de contacto	Protección del hilo	Número de contactos operativos	Unidad / unid. embalaje
Conexión atornillada H-A 10					
10440100	H-A 10 SS	inserto (macho)	sí	1 - 10	5
10441100	H-A 10 BS	hembra	sí	1 - 10	5
10440000	H-A 10 SS	inserto (macho)	-	1 - 10	5
10441000	H-A 10 BS	hembra	-	1 - 10	5

Última actualización (22.04.2022)

©2022 Lapp Group - Reservado el derecho a realizar cambios técnicos

Product Management <http://lappespana.lappgroup.com>

Puede encontrar los datos técnicos actualizados en la ficha técnica correspondiente.

PN 0456 / 02_03_16