

## EPIC® STA 6 conexión atornillada

Insertos STA con contactos de tipo resorte

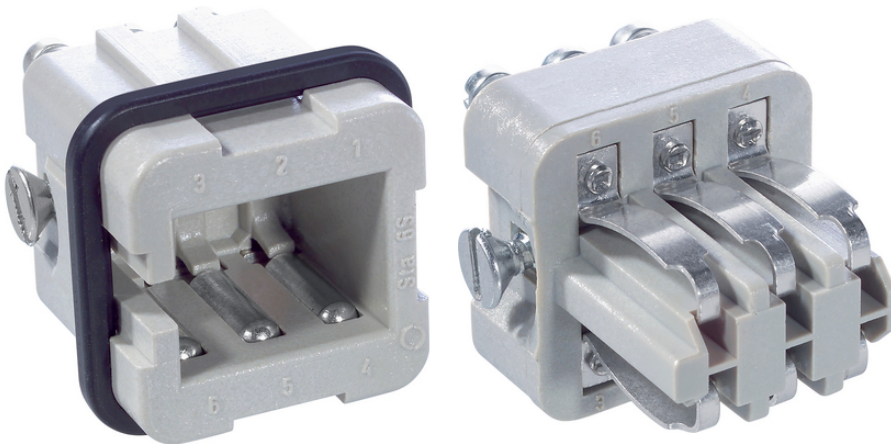
Gracias a sus fuertes resortes de contacto, el inserto con conexión roscada resulta una opción segura. Puede utilizarse, por ejemplo, en armarios de distribución.

### Info

Para una transmisión fiable de señales en entornos con condiciones severas

Contactos tipo resorte muy robustos mecánicamente

Hecho en Alemania



Ingeniería de planta

### Beneficios

Buen contacto gracias a los robustos contactos de tipo resorte

Insertos STA con contactos de tipo resorte

### Ámbito de uso

Sistemas de control

Tecnología de bastidores

Laboratorio electrónico

### Datos técnicos

Clasificación ETIM 5:

ETIM 5.0 Class-ID: EC000438

Descripción de clase ETIM 5.0: inserto para conectores industriales

Clasificación ETIM 6:

ETIM 6.0 Class-ID: EC000438

ETIM 6.0 Class-Description: inserto de contacto para conectores industriales

Tensión nominal:

IEC: 24 V AC, 60 V DC

UL: 48 V

CSA: 48 V

Corriente nominal en A:

IEC: 10 A

Última actualización (06.04.2022)

©2022 Lapp Group - Reservado el derecho a realizar cambios técnicos

Product Management <http://lappespana.lappgroup.com>

Puede encontrar los datos técnicos actualizados en la ficha técnica correspondiente.

PN 0456 / 02\_03.16

## EPIC® STA 6 conexión atornillada

	UL: 10 A CSA: 10 A
Grado de contaminación:	2
Resistencia de contacto:	< 3 mOhm
Contactos:	Aleación de cobre estañado
Número de contactos:	6
Tipo de conexión:	Extremo atornillado: 0,5 - 1,5 mm <sup>2</sup>
Longitud de pelado (mm):	5
Ciclos de conexión:	100
Con aprobación VDE:	Probado por UL: Número de archivo de UL:E75770
Rango de temperaturas:	-40°C a +80°C

### Nota

Las fotografías e imágenes no son a escala ni deben considerarse representaciones fieles de los respectivos productos. Precios netos sin IVA ni recargos. Venta a clientes profesionales.

## EPIC® STA 6 conexión atornillada

Referencia	Descripción del artículo	Tipo de contacto	Número de contactos operativos	Unidad / unid. embalaje
Conexión atornillada STA 6				
10486100	STA 6 SS	inserto (macho)	1 - 6	10
10488100	STA 6 FS	receptáculo (hembra)	1 - 6	10

Última actualización (06.04.2022)

©2022 Lapp Group - Reservado el derecho a realizar cambios técnicos

Product Management <http://lappspana.lappgroup.com>

Puede encontrar los datos técnicos actualizados en la ficha técnica correspondiente.

PN 0456 / 02\_03\_16