

## EPIC® H-A 16

Insertos para conectores H-A hasta 400 V con conexión roscada de fácil instalación

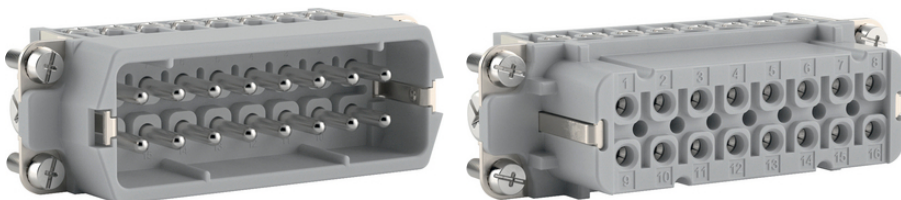
El inserto estándar estrecho puede conectarse fácilmente con un perno de anclaje y utilizarse de forma universal para la transmisión de corriente y tensión.

### Info

Nueva rigidez dieléctrica más alta, 400 V en un espacio reducido

Para la transmisión de corriente y voltaje

Hecho en Alemania



Ingeniería de planta



Carril



Energía eólica



Ahorro en tiempo de instalación



Ahorro de espacio



Voltaje



Variedad de certificados de aprobación

### Beneficios

Para la transmisión de corriente y voltaje

Nueva rigidez dieléctrica más alta, 400 V en un espacio reducido

Última actualización (17.04.2022)

©2022 Lapp Group - Reservado el derecho a realizar cambios técnicos

Product Management <http://lappespana.lappgroup.com>

Puede encontrar los datos técnicos actualizados en la ficha técnica correspondiente.

PN 0456 / 02\_03.16

## EPIC® H-A 16

Inserto conector pequeño para aplicación estándar

Conexión roscada de fácil instalación para distintas secciones transversales, cabeza de tornillo PH1 adecuada para atornillador eléctrico

Railway applications

- Fire protection on railway vehicles: Test according EN 45545-2. Requirement sets R22 and R23. Hazard level HL1, HL2 and HL3

### Ámbito de uso

Construcción de maquinaria y aparatos

Ingeniería de control

Industria transformación de plásticos

### Datos técnicos

Clasificación ETIM 5:	ETIM 5.0 Class-ID: EC000438 Descripción de clase ETIM 5.0: inserto para conectores industriales
Clasificación ETIM 6:	ETIM 6.0 Class-ID: EC000438 ETIM 6.0 Class-Description: inserto de contacto para conectores industriales
Tensión nominal:	IEC: 400 V UL: 600 V CSA: 600 V
Test de voltaje:	4 kV
Corriente nominal en A:	IEC: 16 A UL: 14 A CSA: 16 A
Grado de contaminación:	3
Inflamabilidad:	UL94 V-0
Resistencia de contacto:	1,5 - 4 mOhm
Contactos:	Aleación de cobre, chapado de plata de alta calidad
Número de contactos:	16 + PE
Tipo de conexión:	Extremo atornillado: 0,5 - 2,5 mm <sup>2</sup>
Longitud de pelado (mm):	8
Material:	Policarbonato PC
Ciclos de conexión:	500
Con aprobación VDE:	Control de producción certificado: VDE-REG. N°.:B437 Probado por UL: Número de archivo de UL:E75770
Rango de temperaturas:	desde -40 °C hasta +120 °C

### Nota

Las fotografías e imágenes no son a escala ni deben considerarse representaciones fieles de los respectivos productos.

Precios netos sin IVA ni recargos. Venta a clientes profesionales.

**EPIC® H-A 16**

Referencia	Descripción del artículo	Tipo de contacto	Protección del hilo	Número de contactos operativos	Unidad / unid. embalaje
Conexión atornillada H-A 16					
10530000	H-A 16 SS	inserto (macho)	sí	1 - 16	5
10531000	H-A 16 BS	hembra	sí	1 - 16	5
10532000	H-A 16 SS	inserto (macho)	-	1 - 16	5
10533000	H-A 16 BS	hembra	-	1 - 16	5

Última actualización (17.04.2022)

©2022 Lapp Group - Reservado el derecho a realizar cambios técnicos

Product Management <http://lappspana.lappgroup.com>

Puede encontrar los datos técnicos actualizados en la ficha técnica correspondiente.

PN 0456 / 02\_03\_16