

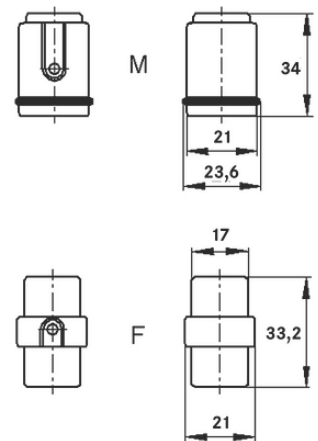
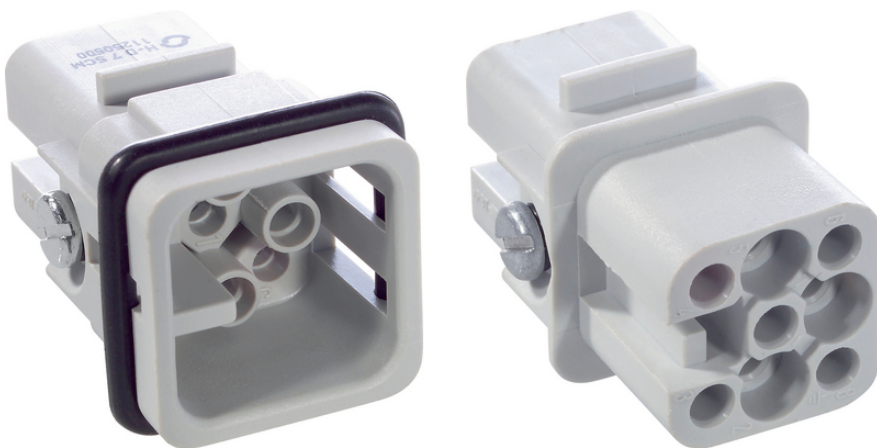
## EPIC® H-D 7 estampado

Insertos multipolo para contactos crimpados estampados

El compacto inserto estándar con contacto de crimpado para ahorrar espacio puede utilizarse con temperaturas de -40 a +100 grados y puede resistir hasta +125 grados durante un breve período de tiempo.

### Info

Para crimpado en máquinas automáticas  
Apto para uso con contactos en rollo  
Made in Europe



Ahorro de espacio



Robusto

### Beneficios

Conector pequeño de alto rendimiento  
Contactos de crimpado de alto rendimiento  
Contacto de PE con conexión de tornillos

### Ámbito de uso

Construcción de maquinaria y aparatos  
Ingeniería de control

### Datos técnicos

Clasificación ETIM 5:

ETIM 5.0 Class-ID: EC000438

Descripción de clase ETIM 5.0: inserto para conectores industriales

Clasificación ETIM 6:

ETIM 6.0 Class-ID: EC000438

ETIM 6.0 Class-Description: inserto de contacto para conectores industriales

Última actualización (07.04.2022)

©2022 Lapp Group - Reservado el derecho a realizar cambios técnicos

Product Management <http://lappespana.lappgroup.com>

Puede encontrar los datos técnicos actualizados en la ficha técnica correspondiente.

PN 0456 / 02\_03.16

## EPIC® H-D 7 estampado

Tensión nominal:	IEC: 24 V (CA)/60 V (CC) recubrimiento de metal; 250 V recubrimiento termoplástico; UL: 250 V
Test de voltaje:	2,5 kV
Corriente nominal en A:	IEC: 10 A UL: 10 A
Grado de contaminación:	3
Inflamabilidad:	UL94 V-0
Resistencia de contacto:	< 2 mOhm
Contactos:	Aleación de cobre, con plateado /dorado
Número de contactos:	7 + PE
Tipo de conexión:	Terminal crimpado: 0,14 - 2,5 mm <sup>2</sup>
Material:	PBT poliéster
Ciclos de conexión:	100
Certificaciones:	Control de producción certificado: VDE-REG. N°.:B437 Probado por UL: Número de archivo de UL:E75770
Rango de temperaturas:	-40°C a +100°C, temporalmente hasta +125°C

### Nota

Las fotografías e imágenes no son a escala ni deben considerarse representaciones fieles de los respectivos productos. Precios netos sin IVA ni recargos. Venta a clientes profesionales.

**EPIC® H-D 7 estampado**

Referencia	Descripción del artículo	Tipo de contacto	Denominación	Número de contactos operativos	Unidad / unid. embalaje
11250000	H-D 7 SCG	inserto (macho)	estampado	1 - 7	10
11251000	H-D 7 BCG	hembra	estampado	1 - 7	10

Última actualización (07.04.2022)

©2022 Lapp Group - Reservado el derecho a realizar cambios técnicos

Product Management <http://lappespana.lappgroup.com>

Puede encontrar los datos técnicos actualizados en la ficha técnica correspondiente.

PN 0456 / 02\_03\_16