

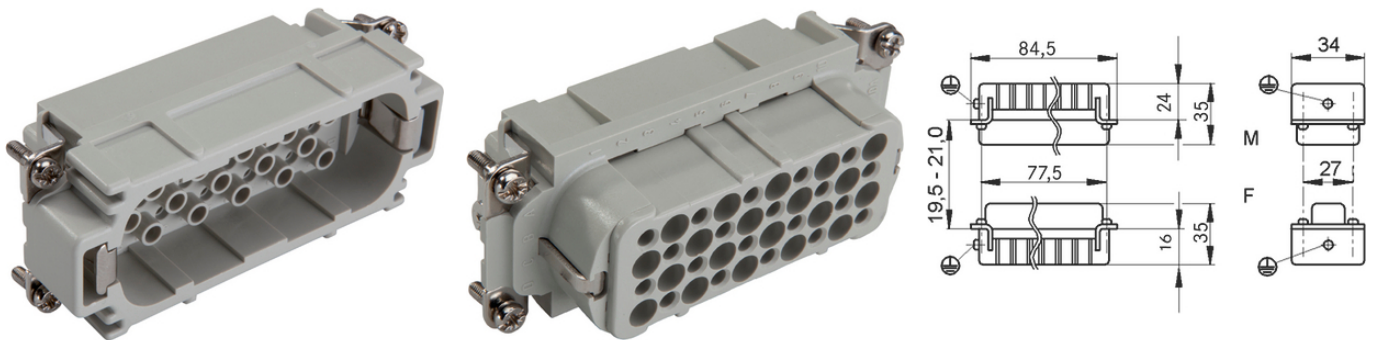
## EPIC® H-D 40 torneado

Insertos multipolo para contactos crimpados mecanizados

El inserto de conector cuenta con 40 contactos torneados y es la opción idónea para su empleo en todas las aplicaciones que requieren un gran número de contactos.

### Info

Para contactos mecanizados para un montaje rápido con la herramienta para crimpar  
Made in Europe



Ingeniería de planta



Ahorro de espacio



Robusto

### Beneficios

Los insertos de la serie de conectores H-D están concebidos para aplicaciones en las que se necesita un gran número de contactos.

### Ámbito de uso

Ingeniería de planta  
Tecnología de luz y sonido

### Datos técnicos

Clasificación ETIM 5:

ETIM 5.0 Class-ID: EC000438

Descripción de clase ETIM 5.0: inserto para conectores industriales

Clasificación ETIM 6:

ETIM 6.0 Class-ID: EC000438

ETIM 6.0 Class-Description: inserto de contacto para conectores industriales

Última actualización (17.04.2022)

©2022 Lapp Group - Reservado el derecho a realizar cambios técnicos

Product Management <http://lappespana.lappgroup.com>

Puede encontrar los datos técnicos actualizados en la ficha técnica correspondiente.

PN 0456 / 02\_03.16

## EPIC® H-D 40 torneado

Tensión nominal:	IEC: 250 V UL: 250 V
Test de voltaje:	2,5 kV
Corriente nominal en A:	IEC: 10 A UL: 10 A
Grado de contaminación:	3
Resistencia de contacto:	< 2 mOhm
Contactos:	Aleación de cobre, con plateado /dorado
Número de contactos:	40 + PE
Tipo de conexión:	Terminal crimpado: 0,14 - 2,5 mm <sup>2</sup>
Ciclos de conexión:	100
Certificaciones:	Probado por UL: Número de archivo de UL:E75770
Rango de temperaturas:	-40°C a +100°C, temporalmente hasta +125°C

### Nota

Las fotografías e imágenes no son a escala ni deben considerarse representaciones fieles de los respectivos productos. Precios netos sin IVA ni recargos. Venta a clientes profesionales.

**EPIC® H-D 40 torneado**

Referencia	Descripción del artículo	Tipo de contacto	Denominación	Número de contactos operativos	Unidad / unid. embalaje
11265200	H-D 40 SCM	inserto (macho)	mecanizado	1 - 40	10
11266200	H-D 40 BCM	hembra	mecanizado	1 - 40	10

Última actualización (17.04.2022)

©2022 Lapp Group - Reservado el derecho a realizar cambios técnicos

Product Management <http://lappespana.lappgroup.com>

Puede encontrar los datos técnicos actualizados en la ficha técnica correspondiente.

PN 0456 / 02\_03\_16