

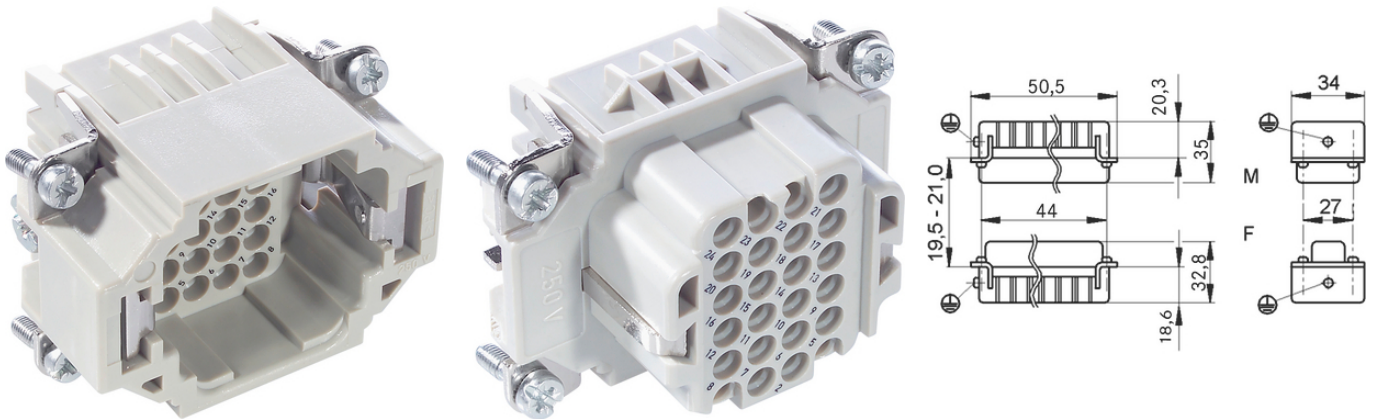
## EPIC® H-DD 24

La serie H-DD con contactos de crimpado (engastado) mecanizados - para un gran número de polos en espacios reducidos

El inserto de conector con el mayor número de clavijas para conectores compactos es apto para su uso, por ejemplo, en la industria del plástico.

### Info

Alta densidad de contactos



Ingeniería de planta



Ahorro de espacio

### Beneficios

La serie H-DD con contactos mecanizados está diseñada para un gran número de contactos en espacios muy reducidos. Esto permite elegir carcasas de menor tamaño

### Ámbito de uso

Construcción de maquinaria  
Tecnología de luz y sonido  
Industria transformación de plásticos

### Datos técnicos

Clasificación ETIM 5:

ETIM 5.0 Class-ID: EC000438

Descripción de clase ETIM 5.0: inserto para conectores industriales

Clasificación ETIM 6:

ETIM 6.0 Class-ID: EC000438

ETIM 6.0 Class-Description: inserto de contacto para conectores industriales

Tensión nominal:

IEC: 250 V

UL: 600 V

Última actualización (27.04.2022)

©2022 Lapp Group - Reservado el derecho a realizar cambios técnicos

Product Management <http://lappespana.lappgroup.com>

Puede encontrar los datos técnicos actualizados en la ficha técnica correspondiente.

PN 0456 / 02\_03.16

## EPIC® H-DD 24

Test de voltaje:	CSA: 600 V 2,5 kV
Corriente nominal en A:	IEC: 10 A UL: 8.5 A CSA: 10 A
Grado de contaminación:	2
Resistencia de contacto:	< 3 mOhm
Contactos:	Aleación de cobre, con plateado /dorado
Número de contactos:	24 + PE
Tipo de conexión:	Terminal crimpado: 0,14 - 2,5 mm <sup>2</sup>
Ciclos de conexión:	100
Con aprobación VDE:	Control de producción certificado: VDE-REG. N°.:B437 Probado por UL: Número de archivo de UL:E75770
Rango de temperaturas:	-40°C a +100°C, temporalmente hasta +125°C

### Nota

Las fotografías e imágenes no son a escala ni deben considerarse representaciones fieles de los respectivos productos.  
Precios netos sin IVA ni recargos. Venta a clientes profesionales.

**EPIC® H-DD 24**

Referencia	Descripción del artículo	Tipo de contacto	Denominación	Número de contactos operativos	Unidad / unid. embalaje
Extremo para crimpar H-DD 24					
11285000	H-DD 24 SCM	inserto (macho)	mecanizado	1 - 24	5
11286000	H-DD 24 BCM	hembra	mecanizado	1 - 24	5

Última actualización (27.04.2022)

©2022 Lapp Group - Reservado el derecho a realizar cambios técnicos

Product Management <http://lappespana.lappgroup.com>

Puede encontrar los datos técnicos actualizados en la ficha técnica correspondiente.

PN 0456 / 02\_03.16