

## EPIC® H-B 16 SDRL-LB

Carcasa modelo H-B. El estándar del sector.

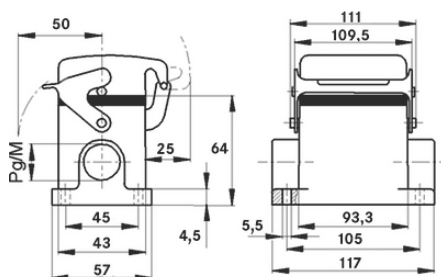
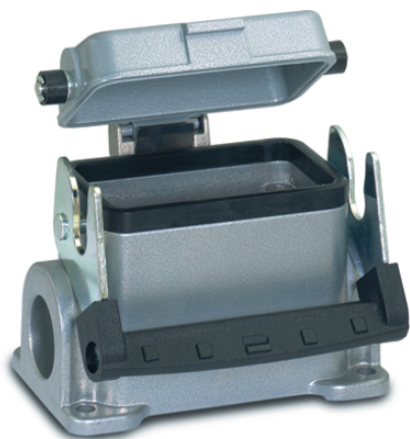
La carcasa básica de conector cuenta con tapa metálica, 2 entradas de cable y una palanca simple. Puede utilizarse, por ejemplo, en la construcción de máquinas e instalaciones.

### Info

Tapa de metal con bisagra robusta

Palanca simple para una conexión y desconexión rápida y sencilla

Grado de protección UL50E probado



Componentes complementarios de automatización de Lapp



Ingeniería de planta



Resistencia mecánica



Robusto



Impermeable

### Beneficios

El estándar en las carcasas. Gran selección de distintos insertos

### Ámbito de uso

Ingeniería de planta

Tecnología de luz y sonido

Industria transformación de plásticos

## EPIC® H-B 16 SDRL-LB

### Características de producto

Base de montaje en superficie, gama baja  
1 palanca simple  
2 entradas de cable  
Tapa protectora de metal

### Datos técnicos

Clasificación ETIM 5:	ETIM 5.0 Class-ID: EC000437 Descripción de clase ETIM 5.0: carcasa para conectores industriales
Clasificación ETIM 6:	ETIM 6.0 Class-ID: EC000437 ETIM 6.0 Class-Description: carcasa para conectores industriales
Material:	Carcasa: aleación de aluminio con recubrimiento en polvo gris Palanca: acero revestido de cinc Sellado: NBR
Grado de protección::	IP 65 (cerrado) UL50 tipo 12 (con cierre)
Con aprobación VDE:	Control de producción certificado: VDE-REG. N°.:B437 Probado por UL: Número de archivo de UL:E75770
Rango de temperaturas:	-40°C a +100°C, temporalmente hasta +125°C

### Nota

Las fotografías e imágenes no son a escala ni deben considerarse representaciones fieles de los respectivos productos. Precios netos sin IVA ni recargos. Venta a clientes profesionales.

**EPIC® H-B 16 SDRL-LB**

Referencia	Descripción del artículo	M	PG	Unidad / unid. embalaje
Carcasa H-B: base de montaje en superficie (carcasa, 2 entradas de cable, palanca simple)				
10078900	H-B 16 SDRL-LB 21	-	21	5
19078900	H-B 16 SDRL-LB M25	25	-	5

Última actualización (16.04.2022)

©2022 Lapp Group - Reservado el derecho a realizar cambios técnicos

Product Management <http://lappspana.lappgroup.com>

Puede encontrar los datos técnicos actualizados en la ficha técnica correspondiente.

PN 0456 / 02\_03.16