

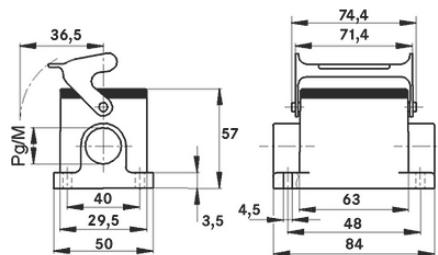
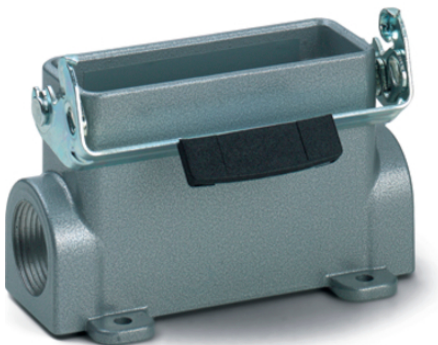
EPIC® H-A 10 SGR-LB

El atractivo de estos conectores reside en su carcasa compacta

La robusta y compacta carcasa metálica es idónea para su uso en conectores rectangulares, por ejemplo, en laboratorios de electrónica.

Info

Grado de protección UL50E probado



Ingeniería de planta



Resistencia mecánica



Robusto



Impermeable

Beneficios

Pequeño, permite ahorrar espacio para su uso en lugares con escaso espacio disponible

Ámbito de uso

Construcción de maquinaria y aparatos

Ingeniería de control

Laboratorio electrónico

Características de producto

base de montaje en superficie

1 palanca simple

Una entrada de cable

Última actualización (07.04.2022)

©2022 Lapp Group - Reservado el derecho a realizar cambios técnicos

Product Management <http://lappespana.lappgroup.com>

Puede encontrar los datos técnicos actualizados en la ficha técnica correspondiente.

PN 0456 / 02_03.16

EPIC® H-A 10 SGR-LB

Datos técnicos

Clasificación ETIM 5:	ETIM 5.0 Class-ID: EC000437 Descripción de clase ETIM 5.0: carcasa para conectores industriales
Clasificación ETIM 6:	ETIM 6.0 Class-ID: EC000437 ETIM 6.0 Class-Description: carcasa para conectores industriales
Material:	Carcasa: aleación de aluminio gris Palanca: acero revestido de cinc Junta: NBR
Grado de protección::	IP 65 (cerrado) NEMA 250, UL50E: 12, 4 (cerrado)
Con aprobación VDE:	Control de producción certificado: VDE-REG. Nº.:B437 Probado por UL: Número de archivo de UL:E75770
Rango de temperaturas:	-40°C a +100°C, temporalmente hasta +125°C

Nota

Las fotografías e imágenes no son a escala ni deben considerarse representaciones fieles de los respectivos productos. Precios netos sin IVA ni recargos. Venta a clientes profesionales.

EPIC® H-A 10 SGR-LB

Referencia	Descripción del artículo	M	PG	Unidad / unid. embalaje
Carcasa H-A: base de montaje en superficie (1 entrada de cable, palanca simple)				
10448100	H-A 10 SGR-LB 16	-	16	5
10448000	H-A 10 SGR-LB 21	-	21	5
19448100	H-A 10 SGR-LB M20	20	-	5
19448000	H-A 10 SGR-LB M25	25	-	5

Última actualización (07.04.2022)

©2022 Lapp Group - Reservado el derecho a realizar cambios técnicos

Product Management <http://lappspana.lappgroup.com>

Puede encontrar los datos técnicos actualizados en la ficha técnica correspondiente.

PN 0456 / 02_03_16