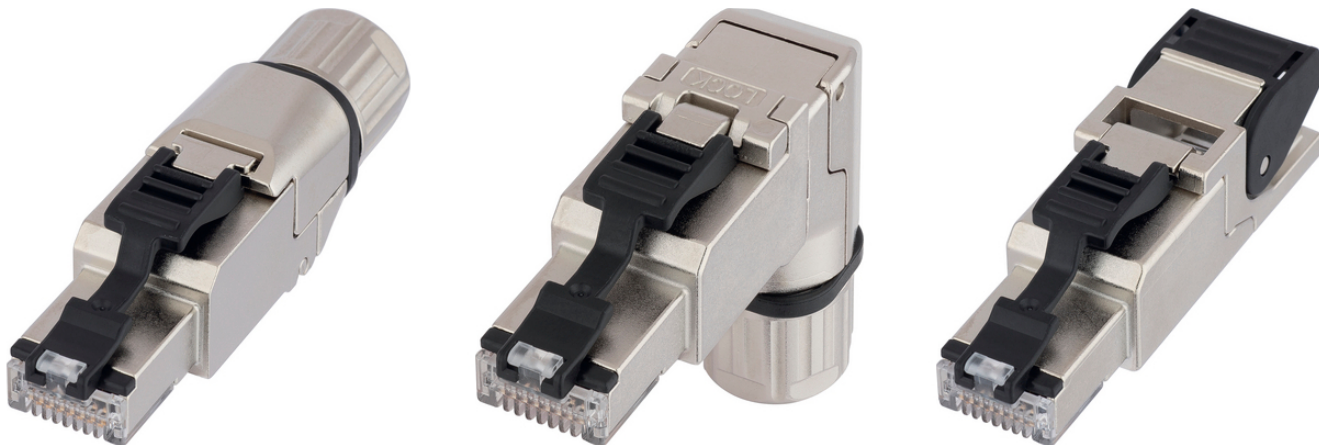


EPIC® DATA RJ45

Conector Industrial Ethernet RJ45 instalable en campo, recto y acodado, IP20, apto para hasta 10 Gbit/s, conductor con codificación de colores PROFINET o TIA

Info

Cat. 6A conforme a ISO/IEC 11801
Montaje con codificación de colores
Instalación sin herramientas



Componentes complementarios de automatización de Lapp



Ingeniería de planta



Alcance de sujeción amplio



Resistencia mecánica



Ahorro en tiempo de instalación



Protección frente a señales de interferencia

Características de producto

Conector RJ45 Ethernet Industrial instalable en campo
Apto para 10BASE-T / 100BASE-T / 1000BASE-T / 10GBASE-T
Carcasa: zinc fundido a presión, color gris
4 salidas de cable acodadas distintas factibles
Adecuado para aplicaciones industriales

Normas de referencia / Aprobaciones

Cat. 6_A conforme a ISO/IEC 11801

Última actualización (04.04.2022)

©2022 Lapp Group - Reservado el derecho a realizar cambios técnicos

Product Management <http://lappespana.lappgroup.com>

Puede encontrar los datos técnicos actualizados en la ficha técnica correspondiente.

PN 0456 / 02_03.16

EPIC® DATA RJ45

RJ45 conforme a IEC 60603-7-51
Con aprobación UL (archivo, E353543)

Datos técnicos

Clasificación ETIM 5:	ETIM 5.0 Class-ID: EC001121 Descripción de clase ETIM 5.0: conector modular
Clasificación ETIM 6:	ETIM 6.0 Class-ID: EC001121 ETIM 6.0 Class-Description: conector modular
Grado de protección::	IP 20
Temperatura ambiente (en uso):	-40°C a +85°C

Nota

Las fotografías e imágenes no son a escala ni deben considerarse representaciones fieles de los respectivos productos.
Precios netos sin IVA ni recargos. Venta a clientes profesionales.

*En conductores de 19 hilos se requiere la aprobación del cable por la Fa. U.I. Lapp GmbH

Conductos autorizados: 2170289 & 2170489 ETHERLINE® cat.5e FD; CE217489 ETHERLINE® cat.5 FD BK; 2170488 ETHERLINE® cat.6 FD, 2170888 ETHERLINE® TORSION CAT5

EPIC® DATA RJ45

Referencia	Diseño	Denominación	Diámetro exterior en mm mín.	Diámetro exterior máx. (mm)	Diámetro de conductor mínimo en mm	Diámetro máx. de conductor incluyendo el aislante	AWG sólido	AWG 7-hilos	AWG 19-hilos
Codificación de colores PROFINET (2 pares)									
21700605	Recto, encastrado	ED-IE-AX-5-PN-20-FC	5	9	1	1,6	24 - 22	27 - 22	22*
21700651	Recto, atornillado	ED-IE-AXS-5-PN-20-FC	5,5	10	1	1,6	24 - 22	27 - 22	22*
21700638	Acodado, atornillado	ED-IE-90-6A-PN-20-FC	5,5	10	1	1,6	24 - 22	27 - 22	22*
Codificación de colores EIA/TIA 568A									
21700600	Recto, encastrado	ED-IE-AX-6A-A-20-FC	5	9	1	1,6	24 - 22	27 - 22	-
21700652	Recto, atornillado	ED-IE-AXS-6A-A-20-FC	5,5	10	1	1,6	24 - 22	27 - 22	-
21700636	Acodado, atornillado	ED-IE-90-6A-A-20-FC	5,5	10	1	1,6	24 - 22	27 - 22	-
Codificación de colores EIA/TIA 568B									
21700601	Recto, encastrado	ED-IE-AX-6A-B-20-FC	5	9	1	1,6	24 - 22	27 - 22	-
21700653	Recto, atornillado	ED-IE-AXS-6A-B-20-FC	5,5	10	1	1,6	24 - 22	27 - 22	-
21700637	Acodado, atornillado	ED-IE-90-6A-B-20-FC	5,5	10	1	1,6	24 - 22	27 - 22	-
Código de colores según EIA/TIA 568A para diámetros de conductor pequeños									
21700615	Recto, encastrado	ED-IE-AX-6 _A -A-20-FD-FC	5	9	0,85	1,1	26 - 24	27 - 24	26*
21700654	Recto, atornillado	ED-IE-AXS-6A-A-20-FD-FC	5,5	10	0,85	1,1	26 - 24	27 - 24	26*
21700639	Acodado, atornillado	ED-IE-90-6A-A-20-FD-FC	5,5	10	0,85	1,1	26 - 24	27 - 24	26*
Código de colores según EIA/TIA 568B para diámetros de conductor pequeños									
21700616	Recto, encastrado	ED-IE-AX-6 _A -B-20-FD-FC	5	9	0,85	1,1	26 - 24	27 - 24	26*
21700655	Recto, atornillado	-	5,5	10	0,85	1,1	26 - 24	27 - 24	26*
21700640	Acodado, atornillado	ED-IE-90-6A-B-20-FD-FC	5,5	10	0,85	1,1	26 - 24	27 - 24	26*

Última actualización (04.04.2022)

©2022 Lapp Group - Reservado el derecho a realizar cambios técnicos

 Product Management <http://lappspana.lappgroup.com>

Puede encontrar los datos técnicos actualizados en la ficha técnica correspondiente.

PN 0456 / 02_03_16