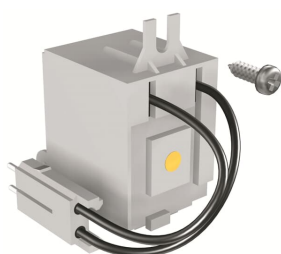


PRODUCT-DETAILS

SOR-C A1-A2 220-240Vac-220-250Vdc

SOR-C A1-A2 220-240Vac-220-250Vdc



Información General

Tipo de producto extendido	SOR-C A1-A2 220-240Vac-220-250Vdc
Código de producto	1SDA066137R1
EAN	8015644691325
Descripción corta	SOR-C A1-A2 220-240Vac-220-250Vdc
Descripción larga	SHUNT OPENING RELEASE WIRED 220...240V AC-220...250V DC A1-A2

Clasificación

EAN	8015644691325
Cantidad mínima de pedido	1 piece
Código arancelario	85389099
Order Code US and Canada	KA2S2

Dimensiones

Peso del product	0.109 kg
------------------	----------

Información de Embalaje

Embalaje Nivel 1 Unidades	1 piece
---------------------------	---------

Embalaje Nivel 1 Peso	0.115 kg
Embalaje Nivel 1 EAN	8015644691325

Ambiente

RoHS Status	Following EU Directive 2011/65/EU and Amendment 2015/863 July 22, 2019
-------------	--

Información Adicional

Configuration Type	Loose or configurable
Current Type	AC/DC
Product Main Type	Accessories for FORMULA
Product Name	Accessory
Product Type	ACC
Rated Voltage (U _r)	220 ... 240 V AC 220 ... 250 V DC
Standards	IEC
Suitable For	A1, A2

Certificados y Declaraciones (Número de Documento)

Ficha técnica, información técnica	9AKK105713A5945
Declaración de conformidad - CE	9AKK106713A5519 9AKK106713A5518
Instrucciones y manuales	1SDC210032D0204
REACH Declaration	9AKK108466A1425
RoHS Information	9AKK108466A1424

Clasificaciones

ETIM 6	EC002483 - Switch spool for power circuit breaker
ETIM 7	EC002483 - Switch spool for power circuit breaker
Object Classification Code	Q
Categoría RAEE	5. Small Equipment (No External Dimension More Than 50 cm)

Categorías

Productos y sistemas de baja tensión → Interruptores automáticos → Interruptores automáticos en caja moldeada → Accessories for Formula DSA

