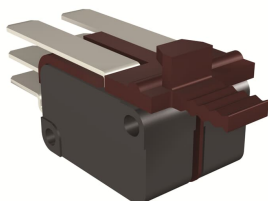


PRODUCT-DETAILS

AUX 4Q 400V E1.2-XT7-XT7M

AUX 4Q 400V E1.2-XT7-XT7M



Información General

Tipo de producto extendido	AUX 4Q 400V E1.2-XT7-XT7M
Código de producto	1SDA073750R1
EAN	8015644776831
Descripción corta	AUX 4Q 400V E1.2-XT7-XT7M
Descripción larga	4 CHANGEOVER CONTACT OPEN-CLOSED V < 400V AC E1.2-XT7-XT7M

Clasificación

EAN	8015644776831
Cantidad mínima de pedido	1 piece
Código arancelario	85389099
Order Code US and Canada	ZE1AUX4

Dimensiones

Ancho del product	220 mm
Alto del producto	40 mm
Largo del product	500 mm
Peso del product	0.146 kg

Información de Embalaje

Embalaje Nivel 1 Unidades	1 piece
Embalaje Nivel 1 Ancho	220 mm
Embalaje Nivel 1 Alto	40 mm
Embalaje Nivel 1 Largo	500 mm
Embalaje Nivel 1 Peso	0.146 kg
Embalaje Nivel 1 EAN	8015644776831

Ambiente

RoHS Status	Following EU Directive 2011/65/EU and Amendment 2015/863 July 22, 2019
-------------	--

Información Adicional

Configuration Type	Loose or configurable
Number of Auxiliary Contacts CO (SPDT)	4
Order Multiple	1 piece
Product Main Type	Accessories for Emax 2, Accessories for Tmax XT
Product Name	Accessory
Product Type	Accessory
Standards	IEC
Suitable For	XT7-XT7M, E1.2
Suitable for Product Class	SACE Tmax XT, SACE Emax 2

Certificados y Declaraciones (Número de Documento)

Ficha técnica, información técnica	1SDC200023D0209 1SDC210100D0204
Declaración de conformidad - CE	1SDL000165R0019
Instrucciones y manuales	1SDH000999R0601
REACH Declaration	9AKK108466A1425
RoHS Information	9AKK108466A1424

Clasificaciones

ETIM 6	EC000041 - Auxiliary contact block
ETIM 7	EC000041 - Auxiliary contact block
Object Classification Code	Q
Categoría RAEE	5. Small Equipment (No External Dimension More Than 50 cm)

Categorías

Productos y sistemas de baja tensión → Interruptores automáticos → Interruptores automáticos de bastidor abierto → Accessories for Emax 2

