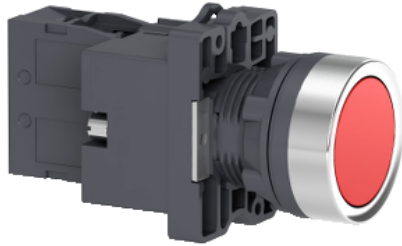


Ficha técnica del producto

Especificaciones



Easy Harmony XA2E, Illuminated push button, plastic, flush, red, Ø22, spring return, 24 V AC/DC, 1 NO

XA2EW34B1

Principal

Gama de producto	Easy Harmony XVG
Tipo de producto o componente	Pulsador iluminado completo
Nombre corto del dispositivo	XA2
Material del bisel	Plástico
Diámetro de montaje	22 mm

Complementario

Se vende en cantidades indivisibles	1
Tratamiento de protección	TC
Posición de funcionamiento	Cualquier posición
Tuercas cautivas	>= 30 x 40 mm - tipo de cable: panel) 1...5 mm
Modo de fijación	Porca de montaje par recomendado: 2.2 N.m - tipo de cable: Us +/- 10 %)
Forma del cabezal de unidad de señalización	Redondo
Tipo de operario	retorno de resorte
Perfil de operador	Red empotrado
Tipo y composición de contactos	1 NA
Funcionamiento de contacto	Rupt. lenta
Endurancia mecánica	1500000 ciclos
Conexiones - terminales	Terminales de fijación por tornillo, capacid sujeción: 2 x 1.5 mm ² Terminales de fijación por tornillo, capacid sujeción: 1 x 2.5 mm ² Terminales Faston 6.3 mm Terminales de fijación por tornillo, capacid sujeción: 1 x 0.5 mm ²
Par de apriete	0.8 N.m
Protección contra cortocircuito	10 A fusible gL acorde a IEC 60269-1
[Ith] corriente térmica convencional	10 A
[Ui] tensión asignada de aislamiento	600 V acorde a IEC 60947-4-1
[Uimp] Tensión asignada de resistencia a los choques	6 kV acorde a En> 40 A

[Ie] corriente asignada de empleo	0.27 A en 250 V, DC-13, Q600 3 A en 240 V, AC-15, A600
Durabilidad eléctrica	500000 ciclos, DC-13, 0.2 A en 110 V, ritmo funcion <60 ciclos/mn, factor de carga: 0.5 acorde a IEC 60947-5-4 500000 ciclos, DC-13, 3 A en 230 V, ritmo funcion <60 ciclos/mn, factor de carga: 0.5 acorde a IEC 60947-5-4
Tipo señalización	Fijo
Fuente de luz	LED
Base de bombilla	BA 9s
[Us] tensión de alimentación asignada	24 V CA/CC 50/60 Hz
Límites de tensión de alimentación	19...26 V CA/CC
Consumo de corriente	< 20 mA
Duración	10000 H
Anchura	30 mm
Altura	42 mm
Profundidad	74.5 mm
Peso del producto	0.056 kg

Entorno

Temperatura ambiente de almacenamiento	-40...70 °C
Temperatura ambiente de funcionamiento	-25...55 °C
Categoría de sobretensión	Class I acorde a IEC 536
Grado de protección IP	IP65
Grado de protección IK	IK03 acorde a IEC 60529
Normas	GB 14048.1 IEC 60947-5-1 En> 40 A GB 14048.5
Certificaciones de producto	CCC CE
Resistencia a las vibraciones	10 gn (f = 40...500 Hz) acorde a IEC 60068-2-6
Resistencia a los choques	70 gn (duración 11 ms) para aceleración de media onda sinusoidal acorde a IEC 60068-2-27

Unidades de embalaje

Tipo de Unidad de Paquete 1	PCE
Número de Unidades en el Paquete 1	1
Paquete 1 Peso	60.0 g
Paquete 1 Altura	4.0 cm
Paquete 1 ancho	11.0 cm
Paquete 1 Largo	16.0 cm
Tipo de Unidad de Paquete 2	S02
Número de Unidades en el Paquete 2	70
Paquete 2 Peso	4.655 kg
Paquete 2 Altura	15.0 cm

Paquete 2 Ancho	30.0 cm
Paquete 2 Largo	40.0 cm
Paquete 3 Altura	75 cm

Sostenibilidad de la oferta

Estado de oferta sostenible	Producto Green Premium
Reglamento REACH	Declaración de REACH
Conforme con REACH sin SVHC	Sí
Directiva RoHS UE	Cumplimiento proactivo (producto fuera del alcance de la normativa RoHS UE) Declaración RoHS UE
Sin mercurio	Sí
Información sobre exenciones de RoHS	Sí
Normativa de RoHS China	Declaración RoHS China
Comunicación ambiental	Perfil ambiental del producto
Perfil de circularidad	Información de fin de vida útil
RAEE	En el mercado de la Unión Europea, el producto debe desecharse de acuerdo con un sistema de recolección de residuos específico y nunca terminar en un contenedor de basura.

Garantía contractual

Periodo de garantía	18 meses
---------------------	----------