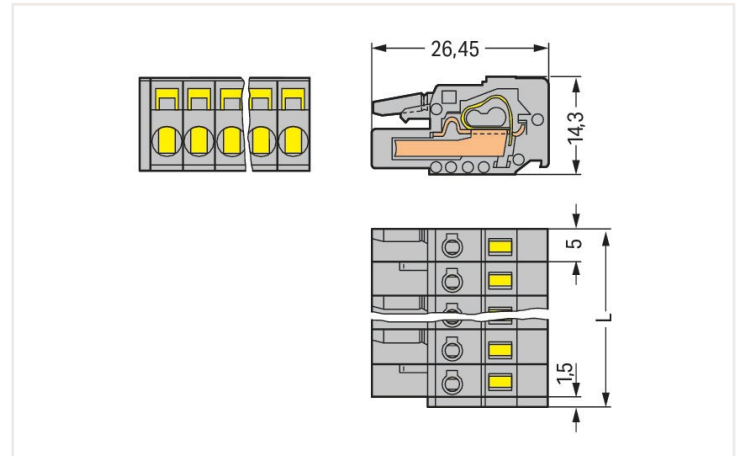
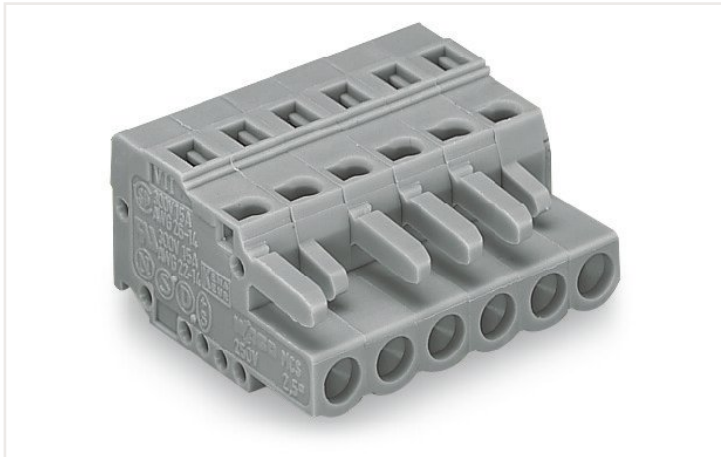


Ficha de datos | Código: 231-105/026-000

Conector hembra para 1 conductor; CAGE CLAMP®; 2,5 mm²; Paso 5 mm; 5 polos; 2,50 mm²; gris

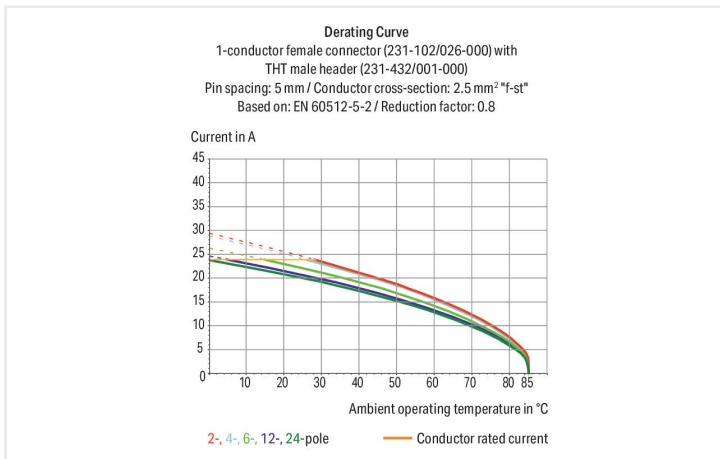
<https://www.wago.com/231-105/026-000>



Dimensiones en mm

$$L = (n.^{\circ} \text{ de polos} \times \text{paso}) + 1,5 \text{ mm}$$

Conectores hembra de 2 a 3 polos: un solo clip de enganche



- Conexión universal para cualquier tipo de cable
- Sencillo premontaje de cables y conexión directamente en la unidad a través del accionamiento vertical y horizontal de la conexión CAGE CLAMP®
- Puntos de prueba integrados
- Con tetones codificadores

Notas

Información sobre seguridad 1

El SISTEMA MULTICONEXIÓN (MCS) incluye bornas sin capacidad de ruptura de conformidad con DIN EN 61984. Cuando se usan del modo previsto, estas bornas no deben conectarse ni desconectarse estando sometidas a tensión o carga. El diseño del circuito debe garantizar que los conectores macho, que se pueden tocar, no estén sometidos a tensión a la hora de desconectarlos.

Variantes:

Superficies de contacto doradas o parcialmente doradas
Other versions (or variants) can be requested from WAGO Sales or configured at <https://configurator.wago.com/>.

Datos eléctricos

Valores asignados según CEI/EN

| | |
|------------------------------------|---|
| Valores asignados según | IEC/EN 60664-1 |
| Tensión nominal (III/3) | 320 V |
| Tensión de choque asignada (III/3) | 4 kV |
| Tensión asignada (III/2) | 320 V |
| Tensión de choque asignada (III/2) | 4 kV |
| Tensión nominal (II/2) | 630 V |
| Tensión de choque asignada (II/2) | 4 kV |
| Corriente asignada | 16 A |
| Leyenda (valores asignados) | (III / 2) Δ Protección contra sobretensión III / Grado de ensuciamiento 2 |

Valores asignados según UL

| | |
|--|---------|
| Certificaciones según | UL 1059 |
| Tensión asignada UL (grupo de uso B) | 300 V |
| Corriente asignada UL (grupo de uso B) | 15 A |
| Tensión asignada UL (grupo de uso D) | 300 V |
| Corriente asignada UL (grupo de uso D) | 10 A |

Valores asignados según UL

| | |
|----------------------------|-------|
| Tensión asignada UL 1977 | 600 V |
| Corriente asignada UL 1977 | 15 A |

Valores asignados según CSA

| | |
|---|-------|
| Certificaciones según | CSA |
| Tensión asignada CSA (grupo de uso B) | 300 V |
| Corriente asignada CSA (grupo de uso B) | 15 A |
| Tensión asignada CSA (grupo de uso D) | 300 V |
| Corriente asignada CSA (grupo de uso D) | 10 A |

Datos de conexión

| | |
|------------------------------------|---|
| Número total de puntos de conexión | 5 |
| Número total de potenciales | 5 |
| Número de tipos de conexión | 1 |
| Número de niveles | 1 |

Conexión 1

| | |
|--|--|
| Tecnología de conexión | CAGE CLAMP® |
| Tipo de accionamiento | Herramienta de accionamiento |
| Conductor rígido | 0,08 ... 2,5 mm ² / 28 ... 12 AWG |
| Conductor flexible | 0,08 ... 2,5 mm ² / 28 ... 12 AWG |
| Conductor flexible; con puntera aislada | 0,25 ... 1,5 mm ² |
| Conductor flexible; con puntera no aislada | 0,25 ... 2,5 mm ² |
| Longitud de pelado | 8 ... 9 mm / 0.31 ... 0.35 pulgadas |
| N.º de polos | 5 |
| Ángulo de entrada del conductor con respecto al ángulo de conexión | 0° |

Datos físicos

| | |
|-------------|---------------------------|
| Paso | 5 mm / 0.197 pulgadas |
| Anchura | 26,5 mm / 1.043 pulgadas |
| Altura | 14,3 mm / 0.563 pulgadas |
| Profundidad | 26,45 mm / 1.041 pulgadas |

Datos mecánicos

| | |
|------------------------|----|
| Codificación variable | Sí |
| Protección contra giro | Sí |

Conexión Plug-In

| | |
|--|-----------------|
| Tipo de contacto (conector enchufable) | Conector hembra |
| Conector (tipo de conexión) | para conductor |
| Protección contra error al conectar | No |
| Conexión sin pérdida de paso | No |
| Bloqueo de conexión enchufable | Sin |

Datos de material

| | |
|-------------------------------------|--|
| Nota sobre datos de material | Information on material data can be found here |
| Color | gris |
| Grupo de materiales | I |
| Material de aislamiento | Poliamida (PA 66) |
| Clase de inflamabilidad según UL 94 | V0 |
| Material del resorte de presión | Acero de croma de cromo-níquel (CrNi) |
| Material de contacto | Aleación de cobre |
| Revestimiento de contacto | Estañado |
| Carga de fuego | 0,129 MJ |
| Peso | 9,3 g |

Requisitos medioambientales

| | |
|------------------------------|----------------|
| Rango de temperatura límite | -60 ... +85 °C |
| Temperatura de procesamiento | -35 ... +60 °C |

Datos comerciales

| | |
|----------------------------|---------------------------|
| Product Group | 3 (SISTEMA MULTICONEXIÓN) |
| eCl@ss 10.0 | 27-44-03-09 |
| eCl@ss 9.0 | 27-44-03-09 |
| ETIM 8.0 | EC002638 |
| ETIM 7.0 | EC002638 |
| PU (SPU) | 100 Stück |
| Tipo de embalaje | Box |
| País de origen | DE |
| GTIN | 4044918338899 |
| Número de arancel aduanero | 85366990990 |

Homologaciones / Certificados

Homologaciones específicas de cada país



| Homologación | Norma | Nombre de certificado |
|---------------------------------------|-----------|-----------------------|
| CB DEKRA Certification B.V. | IEC 61984 | NL-39756/A1 |
| CSA DEKRA Certification B.V. | C22.2 | 1466354 |
| KEMA/KEUR DEKRA Certification B.V. | EN 61984 | 71-121453 |

Homologaciones de la industria naval



| Homologación | Norma | Nombre de certificado |
|--|-----------|-----------------------|
| ABS American Bureau of Shipping | - | 19-HG1869876-PDA |
| BV Bureau Veritas S.A. | IEC 60998 | 11915/D0 BV |
| DNV GL Det Norske Veritas, Germanischer Lloyd | - | TAE000016Z |

UL-Approvals



| Homologación | Norma | Nombre de certificado |
|--------------------------------------|---------|-----------------------|
| UL Underwriters Laboratories Inc. | UL 1059 | E45172 |
| UR Underwriters Laboratories Inc. | UL 1977 | E45171 |

1 Productos apropiados

1.1 Contrapieza

1.1.1 Conector macho



Código: 232-505/007-000
Conector macho de unión; Montaje en carril DIN-35; 5 polos; Paso 5 mm; gris



Código: 232-335
Conector macho multipiso THT; Pin soldable de 1,0 x 1,0 mm; acodada; Paso 5 mm; 5 polos; gris



Código: 231-165/003-000
Conector macho para bornas de carril; Pines de 1,2 x 1,2 mm; recta; Paso 5 mm; 5 polos; gris



Código: 231-435/001-000/105-604/997-407
Conector macho THR; Pin soldable de 1,0 x 1,0 mm; acodada; en la banda; Paso 5 mm; 5 polos; negro



Código: 231-435/001-000/105-604
Conector macho THR; Pin soldable de 1,0 x 1,0 mm; acodada; Paso 5 mm; 5 polos; negro



Código: 231-135/001-000/105-604/997-407
Conector macho THR; Pin soldable de 1,0 x 1,0 mm; recta; en la banda; Paso 5 mm; 5 polos; negro



Código: 231-135/001-000/105-604
Conector macho THR; Pin soldable de 1,0 x 1,0 mm; recta; Paso 5 mm; 5 polos; negro



Código: 231-465/001-000/105-604/997-407
Conector macho THR; Pin soldable de 1,2 x 1,2 mm; acodada; en la banda; Paso 5 mm; 5 polos; negro



Código: 231-465/001-000/105-604
Conector macho THR; Pin soldable de 1,2 x 1,2 mm; acodada; Paso 5 mm; 5 polos; negro



Código: 231-165/001-000/105-604/997-407
Conector macho THR; Pin soldable de 1,2 x 1,2 mm; recta; en la banda; Paso 5 mm; 5 polos; negro



Código: 231-165/001-000/105-604
Conector macho THR; Pin soldable de 1,2 x 1,2 mm; recta; Paso 5 mm; 5 polos; negro



Código: 231-435/040-000
Conector macho THT; Pin soldable de 1,0 x 1,0 mm; acodada; Brida de sujeción; Paso 5 mm; 5 polos; gris



Código: 231-435/001-000
Conector macho THT; Pin soldable de 1,0 x 1,0 mm; acodada; Paso 5 mm; 5 polos; gris



Código: 231-135/040-000
Conector macho THT; Pin soldable de 1,0 x 1,0 mm; recta; Brida de sujeción; Paso 5 mm; 5 polos; gris



Código: 231-135/001-000
Conector macho THT; Pin soldable de 1,0 x 1,0 mm; recta; Paso 5 mm; 5 polos; gris



Código: 231-465/040-000
Conector macho THT; Pin soldable de 1,2 x 1,2 mm; acodada; Brida de sujeción; Paso 5 mm; 5 polos; gris

1.1.1 Conector macho



Código: 231-465/001-000

Conector macho THT; Pin soldable de 1,2 x 1,2 mm; acodada; Paso 5 mm; 5 polos; gris



Código: 231-165/040-000

Conector macho THT; Pin soldable de 1,2 x 1,2 mm; recta; Brida de sujeción; Paso 5 mm; 5 polos; gris



Código: 231-165/001-000

Conector macho THT; Pin soldable de 1,2 x 1,2 mm; recta; Paso 5 mm; 5 polos; gris



Código: 231-605

Conector macho, 1 conductor; CAGE CLAMP®; 2,5 mm²; Paso 5 mm; 5 polos; 2,50 mm²; gris



Código: 231-605/019-000

Conector macho, 1 conductor; CAGE CLAMP®; 2,5 mm²; Paso 5 mm; 5 polos; Brida de sujeción; 2,50 mm²; gris



Código: 231-605/114-000

Conector macho, 1 conductor; CAGE CLAMP®; 2,5 mm²; Paso 5 mm; 5 polos; Brida encastrable; 2,50 mm²; gris



Código: 231-605/018-000

Conector macho, 1 conductor; CAGE CLAMP®; 2,5 mm²; Paso 5 mm; 5 polos; Montaje en carril DIN-35/panel; Tetones de anclaje; 2,50 mm²; gris