



SENTRON, interruptor-seccionador 3LD, Pulsador de parada de emergencia, 3 polos, $I_u=250A$, Potencia de empleo / con AC-23 A a 400 V: 132 kW, con fijación frontal, accionamiento de muletilla, rojo/amarillo, Fijación por 4 taladros de la maneta

La versión	
nombre comercial del producto	SENTRON
designación del producto	Interruptor-seccionador 3FD
tipo de producto	Interruptor de parada de emergencia
tipo de display / para indicador de posición modo manual	1 ON - 0 OFF
diseño del interruptor	Fijación frontal
tipo de elemento de accionamiento	muletilla
color / del actuador	rojo
tipo de mango	Accionamiento de muletilla rojo/amarillo
tipo de accionamiento de conmutación / accionamiento del motor	No
Datos técnicos generales	
número de polos	3
tamaño del interruptor seccionador	5
vida útil mecánica (ciclos de maniobra) / típico	100 000
vida útil eléctrica (ciclos de maniobra)	
• con AC-23 A / con 690 V	6 000
frecuencia de maniobra / máx.	50 1/h
grado de contaminación	3
Voltaje	
tensión de aislamiento / valor asignado	690 V
resistencia a tensión de choque / valor asignado	8 kV
tensión de empleo	
• con AC / valor asignado	690 V
frecuencia de empleo / valor asignado	
• mín.	50 Hz
• máx.	60 Hz
Clase de protección	
grado de protección IP	IP65
grado de protección NEMA	1, 3R, 4X, 12
grado de protección IP / frontal	IP65
Disipación	
pérdidas [W] / con valor asignado de la intensidad / con AC / en estado operativo caliente / por polo	36 W
Electricidad	
intensidad de empleo / valor asignado	250 A
intensidad de empleo	
• con 40 °C / valor asignado	250 A
• con 45 °C / valor asignado	250 A

● con 50 °C / valor asignado	250 A
● con 55 °C / valor asignado	250 A
● con AC / valor asignado	250 A

Circuito principal

intensidad de empleo	
● con AC-21 / con 690 V / valor asignado	250 A
● con AC-21 A / con 240 V / valor asignado	250 A
● con AC-21 A / con 400 V / valor asignado	250 A
● con AC-21 A / con 440 V / valor asignado	250 A
● con AC-23 A / con 400 V / valor asignado	224 A
potencia de empleo	
● con AC-23 A / con 240 V / valor asignado	75 kW
● con AC-23 A / con 400 V / valor asignado	132 kW
● con AC-23 A / con 440 V / valor asignado	132 kW
● con AC-23 A / con 690 V / valor asignado	55 kW
● con AC-3 / con 240 V / valor asignado	55 kW
● con AC-3 / con 400 V / valor asignado	110 kW
● con AC-3 / con 690 V / valor asignado	45 kW

Circuito auxiliar

número de contactos conmutados / para contactos auxiliares	0
número de contactos NC / para contactos auxiliares	0
número de contactos NA / para contactos auxiliares	0
tensión de empleo / de los contactos auxiliares / con AC / máx.	500 V
corriente permanente / del contacto auxiliar / valor asignado	10 A
tensión de aislamiento / del interruptor auxiliar / valor asignado	500 V

Idoneidad

aptitud para uso	
● interruptor principal	Sí
● interruptor seccionador	Sí
● pulsador de paro de emergencia	Sí
● interruptor de seguridad	Sí
● interruptor para mantenimiento/repación	Sí

Detalles del producto

propiedad del producto / enclavable en la posición DES	Sí
--	----

accesorios

ampliación del producto / opcional	
● accionamiento del motor	No
● disparador de tensión	No
número de contactos NC conectables / para contactos auxiliares / adosables / máx.	3
número de contactos NA conectables / para contactos auxiliares / adosables / máx.	3
número de contactos conmutados conectables / para contactos auxiliares / adosables / máx.	0
número de candados / máx.	3
diámetro del arco / de los candados	4 ... 6 mm

Cortocircuito

corriente de cortocircuito condicional / con protección de red	
● con 690 V / mediante fusible gG / valor asignado	50 kA
intensidad de paso / con interruptor cerrado	
● con 240 V / en combinación interruptor + fusible gG / máx.	15 kA
● con 440 V / en combinación interruptor + fusible gG / máx.	15 kA
● con 690 V / en combinación interruptor + fusible gG / máxima admisible	15 kA
valor I _{2t} de paso / con interruptor cerrado / con 440 V / en	557 kA ₂ .s

combinación interruptor + fusible gG / máx.	
valor I _{2t} / con interruptor cerrado / con 690 V / en combinación interruptor + fusible gG / máx.	557 kA ₂ .s
tipo de cartucho fusible	
<ul style="list-style-type: none"> para protección contra cortocircuitos del circuito principal / necesario 	fusible gL/gG: 250 A
<ul style="list-style-type: none"> para protección contra cortocircuitos del bloque de contactos auxiliares / necesario 	fusible gL/gG: 10 A
intensidad de empleo / del fusible conectado aguas arriba / valor asignado	250 A

según UL

intensidad de empleo / con AC / según UL 508/UL 60947-4-1 / valor nominal	250 A
tensión de empleo / con AC / con 50/60 Hz / según UL 508/UL 60947-4-1 / valor asignado	600 V
potencia activa [hp] / con AC / con 480 V / según UL 508/UL 60947-4-1 / valor asignado	100
potencia activa [hp] / con AC / con 600 V / según UL 508/UL 60947-4-1 / valor asignado	75
corriente de breve duración soportable (SCCR) / con 600 V / según UL 508/UL 60947-4-1	10 kA
corriente permanente / del fusible conectado aguas arriba / según UL / valor asignado	200 A
tipo de fusible / según UL	RK5

Conexiones

calibre AWG / como sección de conductor conectable codificada / monofilar	
<ul style="list-style-type: none"> mín. 	1
<ul style="list-style-type: none"> máx. 	4/0
tipo de secciones de conductor conectables / para conductores de Cu	
<ul style="list-style-type: none"> monofilar 	1x (16...185 mm ²)
<ul style="list-style-type: none"> alma flexible / con preparación de los extremos de cable 	1x (16...150 mm ²)
<ul style="list-style-type: none"> multifilar 	1x (16...185 mm ²)
tipo de secciones de conductor conectables / para contactos auxiliares	
<ul style="list-style-type: none"> monofilar 	bloque de contactos auxiliares lateral, 2 × (0,75...2,5 mm ²), 1 × 4 mm ² ; bloque de contactos auxiliares frontal, 1 × (0,75...2,5 mm ²)
<ul style="list-style-type: none"> alma flexible / con preparación de los extremos de cable 	bloque de contactos auxiliares lateral, 2 × (0,75...1,5 mm ²), 1 × 2,5 mm ² ; bloque de contactos auxiliares frontal, 1 × 2,5 mm ²
<ul style="list-style-type: none"> multifilar 	bloque de contactos auxiliares lateral, 2 × (0,75...2,5 mm ²), 1 × 4 mm ² ; bloque de contactos auxiliares frontal, 1 × (0,75...2,5 mm ²)
tipo de conexión eléctrica	
<ul style="list-style-type: none"> para circuito principal 	borne de caja
<ul style="list-style-type: none"> para contactos auxiliares 	bornes de conexión

Diseño Mecánico

altura	169 mm
anchura	112 mm
profundidad	94 mm
diseño del equipo	montaje fijo
tipo de fijación	Incorporable de montaje fijo
tipo de fijación	
<ul style="list-style-type: none"> montaje frontal con fijación de 4 orificios 	Sí
<ul style="list-style-type: none"> montaje frontal con fijación central 	No
<ul style="list-style-type: none"> montaje sobre perfil 	No
peso neto	2 093 g

Condiciones ambientales

temperatura ambiente / durante el funcionamiento	
<ul style="list-style-type: none"> mín. 	-25 °C
<ul style="list-style-type: none"> máx. 	55 °C
temperatura ambiente / durante el almacenamiento	
<ul style="list-style-type: none"> mín. 	-25 °C
<ul style="list-style-type: none"> máx. 	55 °C



[Confirmation](#)



EG-Konf.

Declaration of Conformity

Test Certificates

other



[Type Test Certificates/Test Report](#)

[Special Test Certificate](#)

[Environmental Conformations](#)

[Miscellaneous](#)

Más información

Information- and Downloadcenter (Catálogos, Folletos,...)

<http://www.siemens.com/lowvoltage/catalogs>

Industry Mall (sistema de pedido online)

<https://mall.industry.siemens.com/mall/es/es/Catalog/product?mlfb=3LD2405-0TK13>

Service&Support (Manuales, certificados, características, FAQ,...)

<https://support.industry.siemens.com/cs/ww/es/ps/3LD2405-0TK13>

Base de datos de imágenes (fotos de producto, dibujos acotados 2D, modelos 3D, esquemas de conexiones, ...)

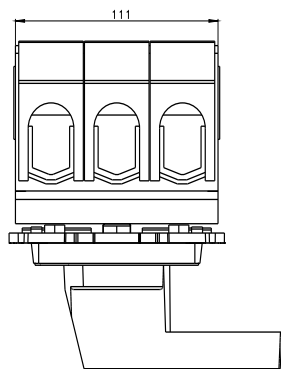
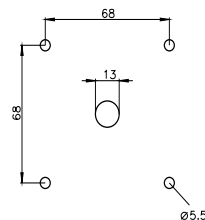
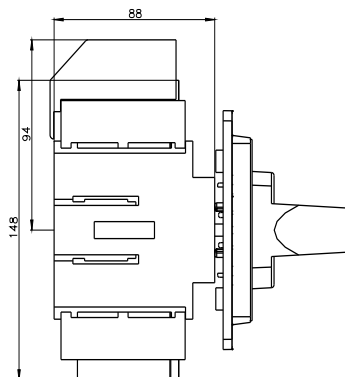
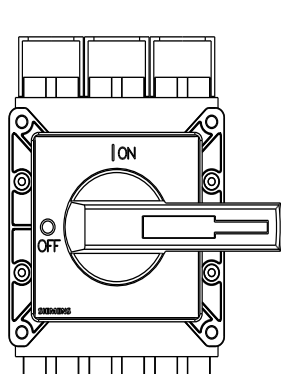
http://www.automation.siemens.com/bilddb/cax_en.aspx?mlfb=3LD2405-0TK13

CAX-Online-Generator

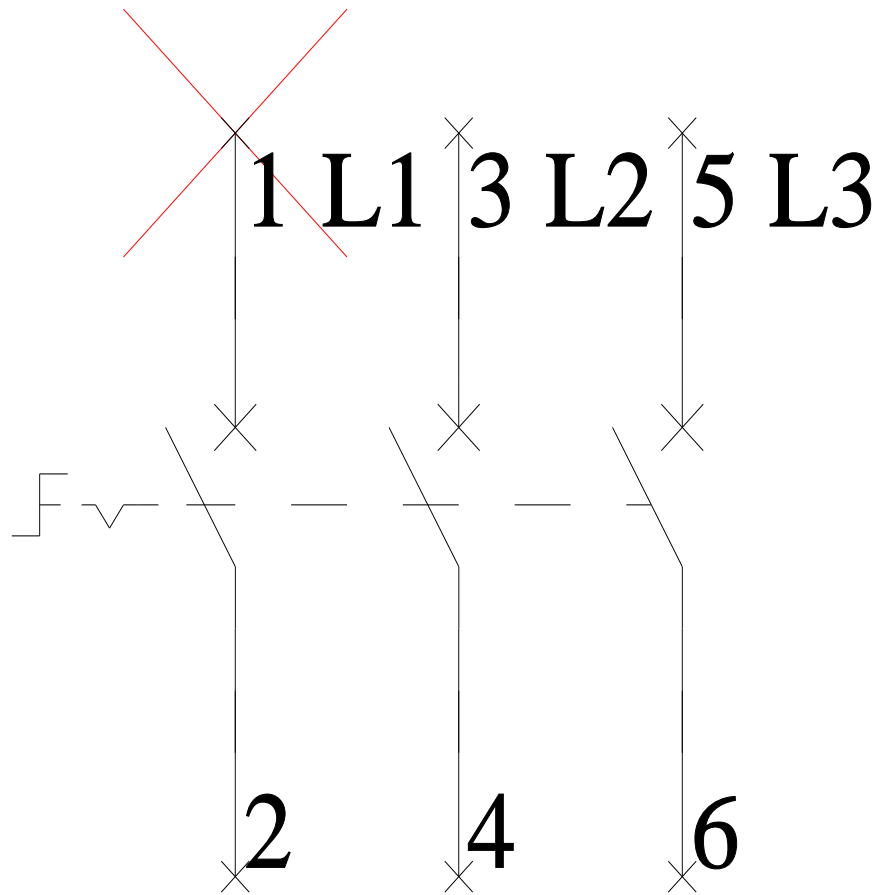
<http://www.siemens.com/cax>

Tender specifications

<http://www.siemens.com/specifications>



-Q1



-CI

