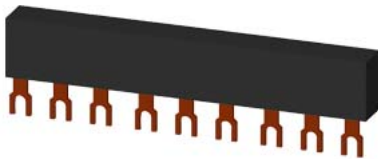


Embarrados trifásicos Distancia entre dientes 45 mm para 3 interruptores Conexiones con forma de horquilla



Datos técnicos generales		
tamaño constructivo del interruptor automático		S00, S0
aptitud para uso		interruptor automático 3RV2
grado de protección IP frontal según IEC 60529		IP20
protección contra contactos directos frontal según IEC 60529		a prueba de contacto directo con los dedos en caso de contacto vertical por la parte frontal
Instalación/ fijación/ dimensiones		
intensidad de empleo valor asignado	A	63
número de polos para circuito principal		3
tipo de conexión eléctrica para circuito principal		conexión por tornillo
Certificados/ Homologaciones		
General Product Approval		Declaration of Conformity



[Confirmation](#)



EG-Konf.

Test Certificates	Marine / Shipping
<a href="#">Type Test Certificates/Test Report</a> <a href="#">Special Test Certificate</a>	   
Marine / Shipping	other
 	<a href="#">Confirmation</a> <a href="#">Environmental Confirmations</a> 

Más información
Information- and Downloadcenter (Catálogos, Folletos,...) <a href="https://www.siemens.com/ic10">https://www.siemens.com/ic10</a> Industry Mall (sistema de pedido online) <a href="https://mall.industry.siemens.com/mall/es/es/Catalog/product?mlfb=3RV1915-1BB">https://mall.industry.siemens.com/mall/es/es/Catalog/product?mlfb=3RV1915-1BB</a> Generador CAx online

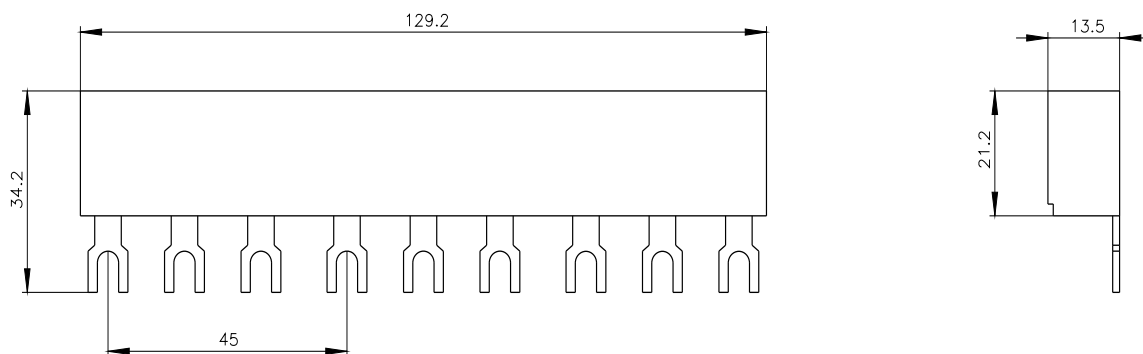
<http://support.automation.siemens.com/WW/CAXorder/default.aspx?lang=en&mlfb=3RV1915-1BB>

Service&Support (Manuales, certificados, características, FAQ,...)

<https://support.industry.siemens.com/cs/ww/es/ps/3RV1915-1BB>

Base de datos de imágenes (fotos de producto, dibujos acotados 2D, modelos 3D, esquemas de conexiones, macros EPLAN, ...)

[http://www.automation.siemens.com/bilddb/cax\\_de.aspx?mlfb=3RV1915-1BB&lang=en](http://www.automation.siemens.com/bilddb/cax_de.aspx?mlfb=3RV1915-1BB&lang=en)



Última modificación:

9/2/2022 