



elemento de conmutación para interruptores de posición 3SE51/52
1NA/2NC contacto de acción brusca

nombre comercial del producto	SIRIUS
designación del producto	elemento de contacto
denominación del tipo de producto	3SE5
Datos técnicos generales	
función del producto apertura positiva	Sí
tensión de aislamiento valor asignado	400 V
grado de contaminación	clase 3
resistencia a tensión de choque valor asignado	6 kV
grado de protección IP	IP00
resistencia a choques	
• según IEC 60068-2-27	30g / 11 ms
resistencia a vibraciones	
• según IEC 60068-2-6	0,35 mm / 5 g
vida útil mecánica (ciclos de maniobra) típico	15 000 000
vida útil eléctrica (ciclos de maniobra) con AC-15 con 230 V típico	100 000
vida útil eléctrica (ciclos de maniobra) con contactor 3RH11, 3RT1016, 3RT1017, 3RT1024, 3RT1025, 3RT1026 típico	10 000 000
ciclos eléctricos en una hora con contactor 3RH11, 3RT1016, 3RT1017, 3RT1024, 3RT1025, 3RT1026	6 000
corriente térmica	10 A
designaciones de referencia según IEC 81346-2:2009	S
corriente permanente del interruptor automático curva C	1 A; para una corriente de cortocircuito inferior a 400 A
corriente permanente del cartucho fusibles DIAZED rápido	10 A; para una corriente de cortocircuito inferior a 400 A
corriente permanente del cartucho fusible DIAZED gG	6 A
principio activo	mecánico
precisión de repetibilidad	0,1 mm
Directiva RoHS (fecha)	07/01/2006
ancho del sensor	25 mm
Condiciones ambiente	
temperatura ambiente	
• durante el funcionamiento	-25 ... +85 °C
• durante el almacenamiento	-40 ... +90 °C
categoría de protección contra explosiones de polvo	sin
frecuencia de empleo valor asignado	50 ... 60 Hz
número de contactos NC para contactos auxiliares	2
número de contactos NA para contactos auxiliares	1
intensidad de empleo con AC-15	

<ul style="list-style-type: none"> • con 24 V valor asignado • con 125 V valor asignado • con 240 V valor asignado • con 400 V valor asignado 	6 A 6 A 6 A 4 A
intensidad de empleo con DC-13	
<ul style="list-style-type: none"> • con 24 V valor asignado • con 125 V valor asignado • con 250 V valor asignado • con 400 V valor asignado 	3 A 0,55 A 0,27 A 0,12 A
Carcasa	
revestimiento de la caja	otros
Cabeza de accionamiento	
tipo de función de maniobra	contacto de apertura positiva
principio de conmutación	contactos de acción brusca
número de contactos de seguridad	2
Instalación/ fijación/ dimensiones	
posición de montaje	según las necesidades del usuario
tipo de fijación	fijación por abroche
Conexiones/ Bornes	
tipo de conexión eléctrica	conexión por tornillo
tipo de secciones de conductor conectables	
<ul style="list-style-type: none"> • monofilar • alma flexible con preparación de los extremos de cable • con cables AWG monofilar • con cables AWG multifilar 	1x (0,5 ... 1,5 mm ²), 2x (0,5 ... 0,75 mm ²) 1x (0,5 ... 1,5 mm ²), 2x (0,5 ... 0,75 mm ²) 1x (20 ... 16), 2x (20 ... 18) 1x (20 ... 16), 2x (20 ... 18)
tipo de puerto para comunicaciones de seguridad	Ninguno
Comunicación/ Protocolo	
tipo de puerto	Ninguno
Certificados/ Homologaciones	
General Product Approval	



[Confirmation](#)



[KC](#)



General Product Approval	Declaration of Conformity	Test Certificates	other
--------------------------	---------------------------	-------------------	-------



[Type Test Certificates/Test Report](#)

[Confirmation](#)

Más información

Information- and Downloadcenter (Catálogos, Folletos,...)

<https://www.siemens.com/ic10>

Industry Mall (sistema de pedido online)

<https://mall.industry.siemens.com/mall/es/es/Catalog/product?mlfb=3SE5000-0LA00>

Generador CAx online

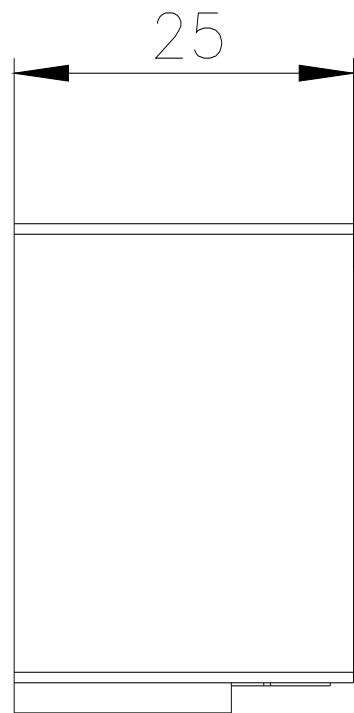
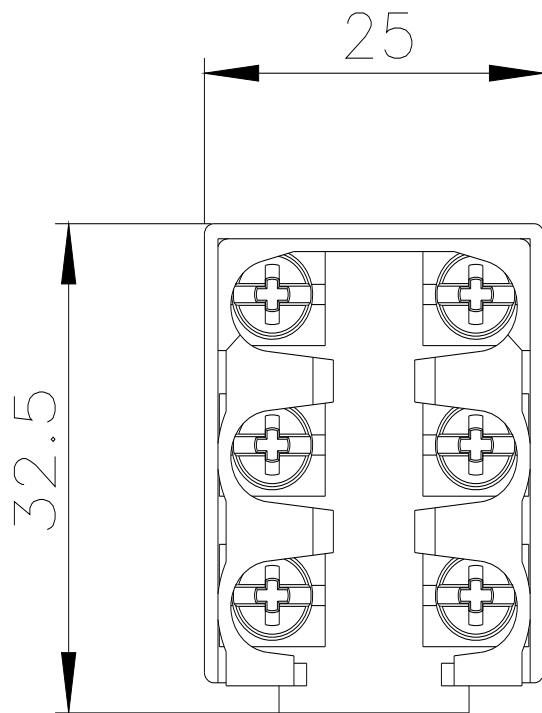
<http://support.automation.siemens.com/WW/CAXorder/default.aspx?lang=en&mlfb=3SE5000-0LA00>

Service&Support (Manuales, certificados, características, FAQ,...)

<https://support.industry.siemens.com/cs/ww/es/ps/3SE5000-0LA00>

Base de datos de imágenes (fotos de producto, dibujos acotados 2D, modelos 3D, esquemas de conexiones, macros EPLAN, ...)

http://www.automation.siemens.com/bilddb/cax_de.aspx?mlfb=3SE5000-0LA00&lang=en



Última modificación:

26/1/2022 