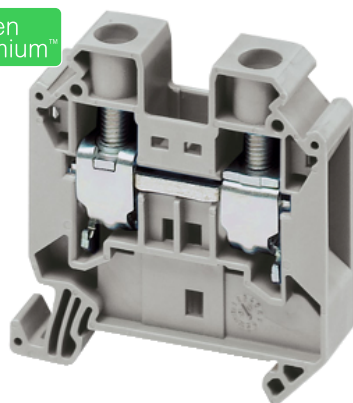


# Ficha técnica del producto

Especificaciones



## Bloque de Terminales de Paso - 16 Mm<sup>2</sup> 76 a Nivel Único 1X1 Tornillo - Gris

NSYTRV162

### Principal

Gama	Linery
Nombre del producto	Enlace
Tipo de producto o componente	Bloque de terminales
Nombre corto del dispositivo	TRV
Categoría de accesorios / repuestos	Accesorio de conexión
Tipo de bloque de terminales	Paso
Nivel de bornas	1
Tipo de montaje	Ajustable en clip
Sección transversal nominal	16 mm <sup>2</sup>
Longitud	55.5 mm
Color	Gris
Cantidad por juego	Juego de 50

### Complementario

Ancho	12.2 mm
Altura	55 mm
Conexiones - terminales	1 x terminal de tornillo, estado 1 hacia arriba - tipo de cable: M5) 1 x terminal de tornillo, estado 1 hacia abajo - tipo de cable: M5)
Number of connections	2
Posición de conexión	De lado
Número de entrada de medición	2
Sección transversal de cable	0.2...10 mm <sup>2</sup> , Flexible cable Con terminal 0.2...16 mm <sup>2</sup> , sólido cable Con terminal 1.5...25 mm <sup>2</sup> , sólido cable Sin terminal 1.5...25 mm <sup>2</sup> , Flexible cable Sin terminal
Par de apriete	2.5...3 N.m
Longitud de cable pelado para conectar bornas	14 mm
Tipo de herramienta	Conexión, estado 1 destornillador Desconexión, estado 1 destornillador
[Ue] tensión asignada de empleo	1000 V acorde a EN/IEC 60947-7-1 600 V CSA 690 V acorde a ATEX Exe II Ex II 2 GD

600 V cURus

<b>Corriente nominal (In)</b>	76 A acorde a EN/IEC 60947-7-1 85 A cURus 85 A CSA 73 A acorde a ATEX Exe II Ex II 2 GD
<b>Material</b>	Poliamida 6/6, estado 1 caja aislante Aleación de cobre, estado 1 conector y tornillo Aleación de cobre, estado 1 enlace de conexión Chromium-nickel steel, estado 1 muelles
<b>2 en armario</b>	0.01 a 1 MHz acorde a IEC 60250 0.01 a 1 MHz acorde a VDE 0303-T4
<b>Almohadilla plana</b>	3.7 a 1 MHz
<b>Resistividad</b>	10000 MΩ•m acorde a IEC 60093 10000 MΩ•m acorde a VDE 0303-T30
<b>Resistencia de superficie</b>	1000 GΩ acorde a IEC 60093 1000 GΩ acorde a VDE 0303-T30
<b>Resistencia al desplazamiento</b>	500 CTI (> 400 kB) acorde a IEC 60093 500 CTI (> 400 kB) acorde a VDE 0303-T30
<b>Resistencia a las llamas</b>	V0, grosor 0.8 mm acorde a UL 94
<b>Peso neto</b>	30 g
<b>Compatibilidad de gama</b>	Prisma G Prisma P Prisma PH Prisma Pack Spacial Kaedra Pragma TeSys
<b>Compatibilidad del producto</b>	Armarios Spacial

## Entorno

<b>Certificaciones de producto</b>	DNV VDE IEC-Ex LR GL cURus CSA EAC ATEX
<b>Fuerza dieléctrica</b>	1000 V acorde a IEC 60243-1
<b>Temperatura ambiente de funcionamiento</b>	-40...130 °C acorde a IEC 60216-1 -40...130 °C acorde a VDE 0304-T21

## Unidades de embalaje

<b>Tipo de Unidad de Paquete 1</b>	PCE
<b>Número de Unidades en el Paquete 1</b>	1
<b>Paquete 1 Peso</b>	29.0 g
<b>Paquete 1 Altura</b>	1.2 cm
<b>Paquete 1 ancho</b>	5.5 cm
<b>Paquete 1 Largo</b>	5.5 cm
<b>Tipo de Unidad de Paquete 2</b>	P06
<b>Número de Unidades en el Paquete 2</b>	2400
<b>Paquete 2 Peso</b>	87.496 kg
<b>Paquete 2 Altura</b>	73.5 cm
<b>Paquete 2 Ancho</b>	80.0 cm
<b>Paquete 2 Largo</b>	60.0 cm

Tipo de Unidad de Paquete 3	BB1
Número de Unidades en el Paquete 3	50
Paquete 3 Peso	1.547 kg
Paquete 3 Altura	9.5 cm
Paquete 3 Ancho	11.5 cm
Paquete 3 Largo	36.0 cm

## Sostenibilidad de la oferta

Estado de oferta sostenible	Producto Green Premium
Reglamento REACh	<a href="#">Declaración de REACh</a>
Conforme con REACh sin SVHC	Sí
Directiva RoHS UE	Conforme <a href="#">Declaración RoHS UE</a>
Sin metales pesados tóxicos	Sí
Sin mercurio	Sí
Información sobre exenciones de RoHS	<a href="#">Sí</a>
Normativa de RoHS China	<a href="#">Declaración RoHS China</a> Declaración proactiva de RoHS China (fuera del alcance legal de RoHS China)
Comunicación ambiental	<a href="#">Perfil ambiental del producto</a>
RAEE	En el mercado de la Unión Europea, el producto debe desecharse de acuerdo con un sistema de recolección de residuos específico y nunca terminar en un contenedor de basura.
Presencia de halógenos	Producto con contenido plástico sin halógenos

## Garantía contractual

Periodo de garantía	18 months
---------------------	-----------