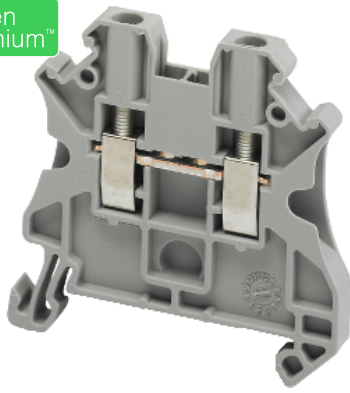


Ficha técnica del producto

Especificaciones



Bloque de Terminales de Paso - 2.5 Mm² 24 a Nivel Único 1X1 Tornillo - Gris

NSYTRV22

Principal

Gama	Linergy
Nombre del producto	Enlace
Tipo de producto o componente	Bloque de terminales
Nombre corto del dispositivo	TRV
Categoría de accesorios / repuestos	Accesorio de conexión
Tipo de bloque de terminales	Paso
Nivel de bornas	1
Tipo de montaje	Ajustable en clip
Sección transversal nominal	2.5 mm ²
Longitud	47.7 mm
Color	Gris
Cantidad por juego	Juego de 50

Complementario

Ancho	5.2 mm
Altura	47.5 mm
Conexiones - terminales	1 x terminal de tornillo, estado 1 hacia arriba - tipo de cable: M3) 1 x terminal de tornillo, estado 1 hacia abajo - tipo de cable: M3)
Number of connections	2
Posición de conexión	De lado
Número de entrada de medición	2
Sección transversal de cable	0.14...4 mm ² , sólido cable Con terminal 0.2...2.5 mm ² , Flexible cable Con terminal 0.14...4 mm ² , sólido cable Sin terminal 0.14...4 mm ² , Flexible cable Sin terminal
Par de apriete	0.5...0.6 N.m
Longitud de cable pelado para conectar bornas	9 mm
Tipo de herramienta	Conexión, estado 1 destornillador Desconexión, estado 1 destornillador
[Ue] tensión asignada de empleo	1000 V acorde a EN/IEC 60947-7-1 600 V CSA 690 V acorde a ATEX Exe II Ex II 2 GD

600 V cURus

Corriente nominal (In)	24 A acorde a EN/IEC 60947-7-1 22 A acorde a ATEX Exe II Ex II 2 GD 20 A cURus 20 A CSA
Material	Poliamida 6/6, estado 1 caja aislante Aleación de cobre, estado 1 conector y tornillo Aleación de cobre, estado 1 enlace de conexión Chromium-nickel steel, estado 1 muelles
2 en armario	0.01 a 1 MHz acorde a IEC 60250 0.01 a 1 MHz acorde a VDE 0303-T4
Almohadilla plana	3.7 a 1 MHz
Resistividad	10000 MΩ·m acorde a IEC 60093 10000 MΩ·m acorde a VDE 0303-T30
Resistencia de superficie	1000 GΩ acorde a IEC 60093 1000 GΩ acorde a VDE 0303-T30
Resistencia al desplazamiento	500 CTI (> 400 kB) acorde a IEC 60093 500 CTI (> 400 kB) acorde a VDE 0303-T30
Resistencia a las llamas	V0, grosor 0.8 mm acorde a UL 94
Peso neto	8.2 g
Compatibilidad de gama	Prisma G Prisma P Prisma PH Prisma Pack Spacial Kaedra Pragma TeSys Thalassa Thalassa TBP Thalassa Thalassa TBS
Compatibilidad del producto	Armarios Spacial

Entorno

Certificaciones de producto	LR EAC VDE cURus DNV CSA IEC-Ex ATEX GL
Fuerza dieléctrica	1000 V acorde a IEC 60243-1
Temperatura ambiente de funcionamiento	-40...130 °C acorde a IEC 60216-1 -40...130 °C acorde a VDE 0304-T21

Unidades de embalaje

Tipo de Unidad de Paquete 1	PCE
Número de Unidades en el Paquete 1	1
Paquete 1 Peso	7.0 g
Paquete 1 Altura	0.7 cm
Paquete 1 ancho	4.8 cm
Paquete 1 Largo	4.8 cm
Tipo de Unidad de Paquete 2	P06
Número de Unidades en el Paquete 2	12100
Paquete 2 Peso	108.832 kg
Paquete 2 Altura	75.0 cm
Paquete 2 Ancho	60.0 cm

Paquete 2 Largo	80.0 cm
Tipo de Unidad de Paquete 3	BB1
Número de Unidades en el Paquete 3	50
Paquete 3 Peso	398.0 g
Paquete 3 Altura	5.5 cm
Paquete 3 Ancho	6.0 cm
Paquete 3 Largo	27.0 cm

Sostenibilidad de la oferta

Estado de oferta sostenible	Producto Green Premium
Reglamento REACh	Declaración de REACh
Directiva RoHS UE	Conforme Declaración RoHS UE
Sin mercurio	Sí
Información sobre exenciones de RoHS	Sí
Normativa de RoHS China	Declaración RoHS China Producto fuera del ámbito de RoHS China. Declaración informativa de sustancias
Comunicación ambiental	Perfil ambiental del producto
RAEE	En el mercado de la Unión Europea, el producto debe desecharse de acuerdo con un sistema de recolección de residuos específico y nunca terminar en un contenedor de basura.
Presencia de halógenos	Producto con contenido plástico sin halógenos

Garantía contractual

Periodo de garantía	18 months
---------------------	-----------