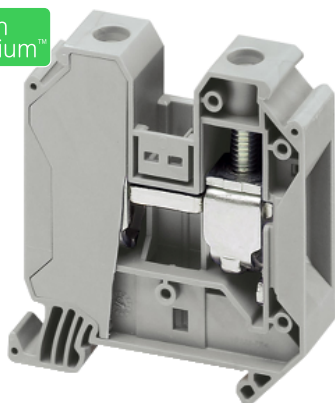


Ficha técnica del producto

Especificaciones



Bloque de Terminales de Paso - 35 Mm² 125 a Nivel Único 1X1 Tornillo - Gris

NSYTRV352

Principal

| | |
|-------------------------------|----------------------|
| Gama | Linergy |
| Nombre del producto | Enlace |
| Tipo de producto o componente | Bloque de terminales |
| Nombre corto del dispositivo | TRV |
| Tipo de bloque de terminales | Paso |
| Nivel de bornas | 1 |
| Tipo de montaje | Ajustable en clip |
| Sección transversal nominal | 35 mm ² |
| Longitud | 60.2 mm |
| Color | Gris |
| Cantidad por juego | Juego de 50 |

Complementario

| | |
|---|---|
| Ancho | 16 mm |
| Altura | 65.7 mm |
| Conexiones - terminales | 1 x terminal de tornillo, estado 1 hacia arriba 1 x terminal de tornillo, estado 1 hacia abajo |
| Number of connections | 2 |
| Posición de conexión | De lado |
| Número de entrada de medición | 2 |
| Sección transversal de cable | 1.5...50 mm ² , Flexible cable Sin terminal 1.5...50 mm ² , sólido cable |
| Par de apriete | 3.2...3.7 N.m |
| Longitud de cable pelado para conectar bornas | 18 mm |
| Tipo de herramienta | Conexión, estado 1 destornillador Desconexión, estado 1 destornillador |
| [Ue] tensión asignada de empleo | 1000 V acorde a EN/IEC 60947-7-1 600 V CSA 690 V acorde a ATEX Exe II Ex II 2 GD 600 V cURus |
| Corriente nominal (In) | 125 A acorde a EN/IEC 60947-7-1 150 A cURus 150 A CSA 126 A acorde a ATEX Exe II Ex II 2 GD |

| | |
|--------------------------------------|--|
| Material | Poliamida 6/6, estado 1 caja aislante |
| 2 en armario | 0.01 a 1 MHz acorde a IEC 60250 0.01 a 1 MHz acorde a VDE 0303-T4 |
| Almohadilla plana | 3.7 a 1 MHz |
| Resistividad | 10000 MΩ•m acorde a IEC 60093 10000 MΩ•m acorde a VDE 0303-T30 |
| Resistencia de superficie | 1000 GΩ acorde a IEC 60093 1000 GΩ acorde a VDE 0303-T30 |
| Resistencia al desplazamiento | 500 CTI (> 400 kB) acorde a IEC 60093 500 CTI (> 400 kB) acorde a VDE 0303-T30 |
| Resistencia a las llamas | V0, grosor 0.8 mm acorde a UL 94 |
| Peso neto | 61 g |
| Compatibilidad de gama | Prisma G Prisma P Prisma PH Prisma Pack Spacial Kaedra Pragma TeSys |
| Compatibilidad del producto | Armarios Spacial |

Entorno

| | |
|---|---|
| Certificaciones de producto | ATEX IEC-Ex VDE EAC GL CSA cURus |
| Fuerza dieléctrica | 1000 V acorde a IEC 60243-1 |
| Temperatura ambiente de funcionamiento | -40...130 °C acorde a IEC 60216-1 -40...130 °C acorde a VDE 0304-T21 |

Unidades de embalaje

| | |
|---|-----------|
| Tipo de Unidad de Paquete 1 | PCE |
| Número de Unidades en el Paquete 1 | 1 |
| Paquete 1 Peso | 57.0 g |
| Paquete 1 Altura | 9.6 cm |
| Paquete 1 ancho | 17.7 cm |
| Paquete 1 Largo | 28.0 cm |
| Tipo de Unidad de Paquete 2 | P06 |
| Número de Unidades en el Paquete 2 | 2000 |
| Paquete 2 Peso | 133.72 kg |
| Paquete 2 Altura | 73.5 cm |
| Paquete 2 Ancho | 80.0 cm |
| Paquete 2 Largo | 60.0 cm |
| Tipo de Unidad de Paquete 3 | BB1 |
| Número de Unidades en el Paquete 3 | 50 |
| Paquete 3 Peso | 2.991 kg |
| Paquete 3 Altura | 9.6 cm |
| Paquete 3 Ancho | 17.7 cm |

| | |
|-----------------|---------|
| Paquete 3 Largo | 28.0 cm |
|-----------------|---------|

Sostenibilidad de la oferta

| | |
|--------------------------------------|---|
| Estado de oferta sostenible | Producto Green Premium |
| Reglamento REACH | Declaración de REACH |
| Conforme con REACH sin SVHC | Sí |
| Directiva RoHS UE | Conforme Declaración RoHS UE |
| Sin metales pesados tóxicos | Sí |
| Sin mercurio | Sí |
| Información sobre exenciones de RoHS | Sí |
| Normativa de RoHS China | Declaración RoHS China Declaración proactiva de RoHS China (fuera del alcance legal de RoHS China) |
| Comunicación ambiental | Perfil ambiental del producto |
| RAEE | En el mercado de la Unión Europea, el producto debe desecharse de acuerdo con un sistema de recolección de residuos específico y nunca terminar en un contenedor de basura. |
| Presencia de halógenos | Producto con contenido plástico sin halógenos |

Garantía contractual

| | |
|---------------------|-----------|
| Periodo de garantía | 18 months |
|---------------------|-----------|