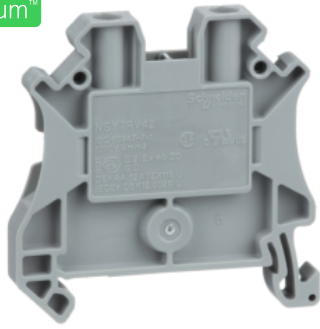


# Ficha técnica del producto

Especificaciones



## Bloque de Terminales de Paso - 4 Mm<sup>2</sup> 32 a Nivel Único 1X1 Tornillo - Gris

NSYTRV42

### Principal

Gama	Linergy
Nombre del producto	Enlace
Tipo de producto o componente	Bloque de terminales
Nombre corto del dispositivo	TRV
Categoría de accesorios / repuestos	Accesorio de conexión
Tipo de bloque de terminales	Paso
Nivel de bornas	1
Tipo de montaje	Ajustable en clip
Sección transversal nominal	4 mm <sup>2</sup>
Longitud	47.7 mm
Color	Gris
Cantidad por juego	Juego de 50

### Complementario

Ancho	6.2 mm
Altura	47.5 mm
Conexiones - terminales	1 x terminal de tornillo, estado 1 hacia arriba - tipo de cable: M3) 1 x terminal de tornillo, estado 1 hacia abajo - tipo de cable: M3)
Number of connections	2
Posición de conexión	De lado
Número de entrada de medición	2
Sección transversal de cable	0.14...6 mm <sup>2</sup> , sólido cable Con terminal 0.2...4 mm <sup>2</sup> , Flexible cable Con terminal 0.2...6 mm <sup>2</sup> , sólido cable Sin terminal 0.2...6 mm <sup>2</sup> , Flexible cable Sin terminal
Par de apriete	0.6...0.8 N.m
Longitud de cable pelado para conectar bornas	9 mm
Tipo de herramienta	Conexión, estado 1 destornillador Desconexión, estado 1 destornillador
[Ue] tensión asignada de empleo	1000 V acorde a EN/IEC 60947-7-1 600 V CSA 690 V acorde a ATEX Exe II Ex II 2 GD

600 V cURus

<b>Corriente nominal (In)</b>	32 A acorde a EN/IEC 60947-7-1 30 A CSA 30 A acorde a ATEX Exe II Ex II 2 GD 30 A cURus
<b>Material</b>	Poliamida 6/6, estado 1 caja aislante Aleación de cobre, estado 1 conector y tornillo Aleación de cobre, estado 1 enlace de conexión Chromium-nickel steel, estado 1 muelles
<b>2 en armario</b>	0.01 a 1 MHz acorde a IEC 60250 0.01 a 1 MHz acorde a VDE 0303-T4
<b>Almohadilla plana</b>	3.7 a 1 MHz
<b>Resistividad</b>	10000 MΩ·m acorde a IEC 60093 10000 MΩ·m acorde a VDE 0303-T30
<b>Resistencia de superficie</b>	1000 GΩ acorde a IEC 60093 1000 GΩ acorde a VDE 0303-T30
<b>Resistencia al desplazamiento</b>	500 CTI (> 400 kB) acorde a IEC 60093 500 CTI (> 400 kB) acorde a VDE 0303-T30
<b>Resistencia a las llamas</b>	V0, grosor 0.8 mm acorde a UL 94
<b>Peso neto</b>	9.4 g
<b>Compatibilidad de gama</b>	Prisma G Prisma P Prisma PH Prisma Pack Spacial Kaedra Pragma TeSys
<b>Compatibilidad del producto</b>	Armarios Spacial

## Entorno

<b>Certificaciones de producto</b>	cURus VDE IEC-Ex ATEX GL EAC LR CSA DNV
<b>Fuerza dieléctrica</b>	1000 V acorde a IEC 60243-1
<b>Temperatura ambiente de funcionamiento</b>	-40...130 °C acorde a IEC 60216-1 -40...130 °C acorde a VDE 0304-T21

## Unidades de embalaje

<b>Tipo de Unidad de Paquete 1</b>	PCE
<b>Número de Unidades en el Paquete 1</b>	1
<b>Paquete 1 Peso</b>	9.0 g
<b>Paquete 1 Altura</b>	0.65 cm
<b>Paquete 1 ancho</b>	4.7 cm
<b>Paquete 1 Largo</b>	4.8 cm
<b>Tipo de Unidad de Paquete 2</b>	BB1
<b>Número de Unidades en el Paquete 2</b>	50
<b>Paquete 2 Peso</b>	482.0 g
<b>Paquete 2 Altura</b>	5.2 cm
<b>Paquete 2 Ancho</b>	7.8 cm
<b>Paquete 2 Largo</b>	24.5 cm

Tipo de Unidad de Paquete 3	P06
Número de Unidades en el Paquete 3	9800
Paquete 3 Peso	107.472 kg
Paquete 3 Altura	73.5 cm
Paquete 3 Ancho	80.0 cm
Paquete 3 Largo	60.0 cm

## Sostenibilidad de la oferta

Estado de oferta sostenible	Producto Green Premium
Reglamento REACh	<a href="#">Declaración de REACh</a>
Directiva RoHS UE	Conforme <a href="#">Declaración RoHS UE</a>
Sin mercurio	Sí
Información sobre exenciones de RoHS	Sí
Normativa de RoHS China	<a href="#">Declaración RoHS China</a> Producto fuera del ámbito de RoHS China. Declaración informativa de sustancias
Comunicación ambiental	<a href="#">Perfil ambiental del producto</a>
RAEE	En el mercado de la Unión Europea, el producto debe desecharse de acuerdo con un sistema de recolección de residuos específico y nunca terminar en un contenedor de basura.
Presencia de halógenos	Producto con contenido plástico sin halógenos

## Garantía contractual

Periodo de garantía	18 months
---------------------	-----------