

# Hoja de características del producto

Especificaciones



## filtro de salida dv/dt IP20 para variador de velocidad

VW3A5301

### Principal

Tipo de producto o componente	Filtro dV/dt
Compatibilidad de gama	Altivar Process ATV600 Altivar Process ATV900 Easy G Proceso Altivar ATV600
Aplicación específica de producto	Filtro de salida
[In] Corriente nominal	6 A
Compatibilidad del producto	ATV630 variador de velocidad montaje en pared - 0,75 kW, 380...480 V ATV630 variador de velocidad montaje en pared - 1,5 kW, 380...480 V ATV630 variador de velocidad montaje en pared - 2,2 kW, 380...480 V ATV630 variador de velocidad montaje en pared - 0,75 kW, 200...240 V ATV650 variador de velocidad montaje en pared - 0,75 kW, 380...480 V ATV650 variador de velocidad montaje en pared - 1,5 kW, 380...480 V ATV650 variador de velocidad montaje en pared - 2,2 kW, 380...480 V ATV610 variador de velocidad - 0,75 kW, 380...415 V ATV610 variador de velocidad - 1,5 kW, 380...415 V ATV610 variador de velocidad - 2,2 kW, 380...415 V ATV930 variador de velocidad montaje en pared - 0,75 kW, 380...480 V ATV930 variador de velocidad montaje en pared - 1,5 kW, 380...480 V ATV930 variador de velocidad montaje en pared - 2,2 kW, 380...480 V ATV930 variador de velocidad montaje en pared - 0,75 kW, 200...240 V ATV950 variador de velocidad montaje en pared - 0,75 kW, 380...480 V ATV950 variador de velocidad montaje en pared - 1,5 kW, 380...480 V ATV950 variador de velocidad montaje en pared - 2,2 kW, 380...480 V
Nedded quantity	1
Consecutivo, seguido, continuo, adosado	Bornero, capacidad de conexión: 4 mm <sup>2</sup> / AWG 12

### Complementario

Longitud cable de motor	300 m cable sin apantallar en 4 kHz 300 m cable apantallado en 4 kHz
Dv/Dt	3000 V/μs max en 200...240 V 3000 V/μs max en 380...480 V
Pérdidas térmicas	16 W en 4 kHz
Maximum drive output frequency	100 Hz
Temperatura ambiente de funcionamiento	-10...50 °C - tipo de cable: sin disminución de corriente) 50...60 °C - tipo de cable: con desclasificación de corriente del 1,5% por °C)
Altitud máxima de funcionamiento	0...1000 m sin disminución de corriente 1000...4000 m con desclasificación de corriente del 1% por 100 m
Anchura	285 mm
Altura	530 mm

Profundidad	215 mm
Peso del producto	11 kg

## Entorno

Grado de protección IP	IP20 IP21 - tipo de cable: con kit VW3A53902)
Temperatura ambiente de almacenamiento	-40...70 °C

## Unidades de embalaje

Tipo de unidad del paquete 1	PCE
Número de unidades en empaque	1
Peso del empaque (Lbs)	25,0 kg
Paquete 1 Altura	53,0 cm
Paquete 1 ancho	80,0 cm
Paquete 1 Longitud	60,0 cm
Tipo de unidad del paquete 2	P06
Número de unidades en el paquete 2	1
Peso del paquete 2	38,5 kg
Paquete 2 Altura	52,0 cm
Ancho del paquete 2	80,0 cm
Longitud del paquete 2	60,0 cm

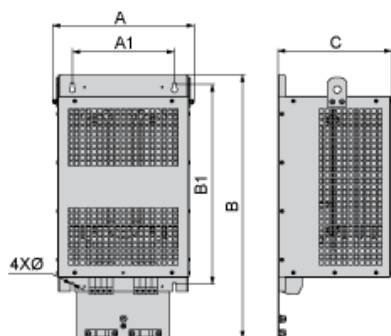
## Sostenibilidad de la oferta

Reglamento REACH	<a href="#">Declaración de REACH</a>
Conforme con REACH sin SVHC	Sí
Directiva RoHS UE	Cumplimiento proactivo (producto fuera del alcance de la normativa RoHS UE) <a href="#">Declaración RoHS UE</a>
Sin metales pesados tóxicos	Sí
Sin mercurio	Sí
Información sobre exenciones de RoHS	<a href="#">Sí</a>
Normativa de RoHS China	<a href="#">Declaración RoHS China</a>

# Hoja de características **VW3A5301** del producto

Esquemas de dimensiones

## Dimensiones



Dimensiones en mm

A	B	C	A1	B1	Ø
285	520	215	210	411	7

Dimensiones en pulgadas

A	B	C	A1	B1	Ø
11.2	20.5	8.5	8.3	16.2	0.28

# Hoja de características **VW3A5301** del producto

Montaje y aislamiento

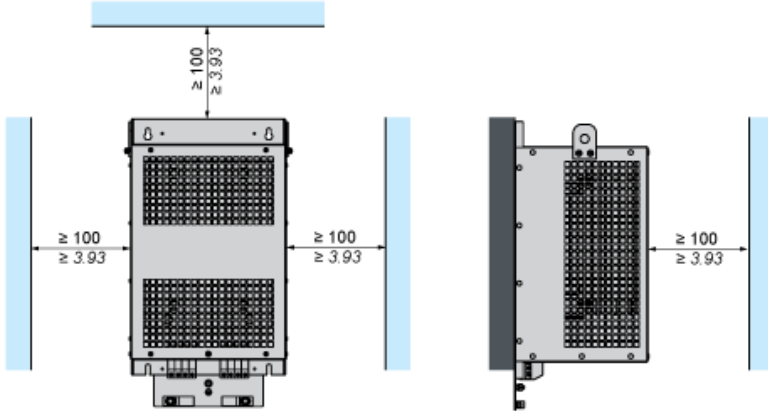
## Montaje y distancias mínimas

---



(1) Filtro

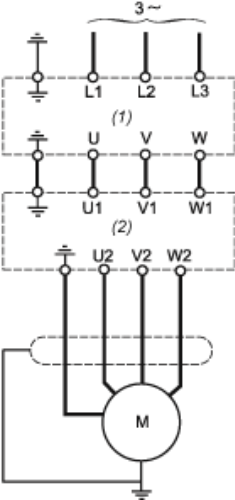
mm  
in.



# Hoja de características del producto **VW3A5301**

Conexiones y esquema

## Esquema recomendado



(1) Unidad

(2) Filtro