

Hoja de características del producto

Especificaciones



Filtro de salida dv/dt IP20 para variador de velocidad

VW3A5304

Principal

Tipo de producto o componente	Filtro dV/dt
Compatibilidad de gama	Altivar Process ATV900 Altivar Process ATV600 Easy G Proceso Altivar ATV600
Aplicación específica de producto	Filtro de salida
[In] Corriente nominal	50 A
Compatibilidad del producto	ATV630 variador de velocidad montaje en pared - 11 kW, 200...240 V ATV630 variador de velocidad montaje en pared - 15 kW, 380...480 V ATV630 variador de velocidad montaje en pared - 18,5 kW, 380...480 V ATV630 variador de velocidad montaje en pared - 22 kW, 380...480 V ATV650 variador de velocidad montaje en pared - 15 kW, 380...480 V ATV650 variador de velocidad montaje en pared - 18,5 kW, 380...480 V ATV650 variador de velocidad montaje en pared - 22 kW, 380...480 V ATV610 variador de velocidad - 18,5 kW, 380...415 V ATV610 variador de velocidad - 22 kW, 380...415 V ATV630 variador de velocidad montaje en pared - 5,5 kW, 200...240 V ATV630 variador de velocidad montaje en pared - 7,5 kW, 200...240 V ATV930 variador de velocidad montaje en pared - 11 kW, 200...240 V ATV930 variador de velocidad montaje en pared - 15 kW, 380...480 V ATV930 variador de velocidad montaje en pared - 18,5 kW, 380...480 V ATV930 variador de velocidad montaje en pared - 22 kW, 380...480 V ATV950 variador de velocidad montaje en pared - 15 kW, 380...480 V ATV950 variador de velocidad montaje en pared - 18,5 kW, 380...480 V ATV950 variador de velocidad montaje en pared - 22 kW, 380...480 V
Nedded quantity	1
Consecutivo, seguido, continuo, adosado	Bornero, capacidad de conexión: 16 mm ² / AWG 4

Complementario

Longitud cable de motor	500 m cable sin apantallar en 4 kHz 300 m cable apantallado en 4 kHz
Dv/Dt	3000 V/μs max en 200...240 V 3000 V/μs max en 380...480 V
Pérdidas térmicas	65 W en 4 kHz
Maximum drive output frequency	100 Hz
Temperatura ambiente de funcionamiento	-10...50 °C - tipo de cable: sin disminución de corriente) 50...60 °C - tipo de cable: con desclasificación de corriente del 1,5% por °C)
Altitud máxima de funcionamiento	0...1000 m sin disminución de corriente 1000...4000 m con desclasificación de corriente del 1% por 100 m
Anchura	300 mm

Altura	560 mm
Profundidad	245 mm
Peso del producto	18 kg

Entorno

Grado de protección IP	IP20 IP21 - tipo de cable: con kit VW3A53903)
Temperatura ambiente de almacenamiento	-40...70 °C

Unidades de embalaje

Tipo de unidad del paquete 1	PCE
Número de unidades en empaque	1
Peso del empaque (Lbs)	25,4 kg
Paquete 1 Altura	38,0 cm
Paquete 1 ancho	38,0 cm
Paquete 1 Longitud	60,0 cm
Tipo de unidad del paquete 2	P06
Número de unidades en el paquete 2	1
Peso del paquete 2	25,4 kg
Paquete 2 Altura	52,0 cm
Ancho del paquete 2	60,0 cm
Longitud del paquete 2	80,0 cm

Sostenibilidad de la oferta

Reglamento REACH	Declaración de REACH
Conforme con REACH sin SVHC	Sí
Directiva RoHS UE	Cumplimiento proactivo (producto fuera del alcance de la normativa RoHS UE) Declaración RoHS UE
Sin metales pesados tóxicos	Sí
Sin mercurio	Sí
Información sobre exenciones de RoHS	Sí
Normativa de RoHS China	Declaración RoHS China

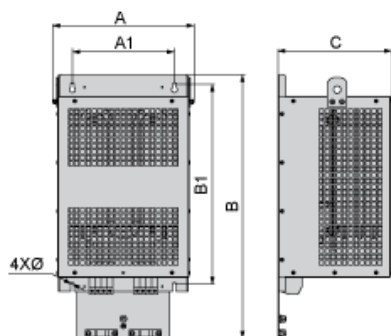
Garantía contractual

Periodo de garantía	18 months
---------------------	-----------

Hoja de características **VW3A5304** del producto

Esquemas de dimensiones

Dimensiones



Dimensiones en mm

A	B	C	A1	B1	Ø
300	545	245	210	411	7

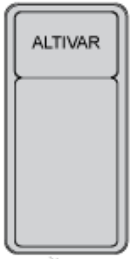
Dimensiones en pulgadas

A	B	C	A1	B1	Ø
11.8	21.5	9.6	8.3	16.2	0.28

Hoja de características VW3A5304 del producto

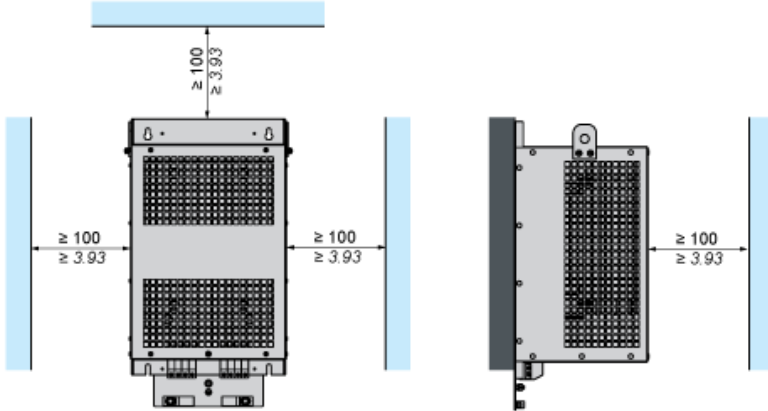
Montaje y aislamiento

Montaje y distancias mínimas



(1) Filtro

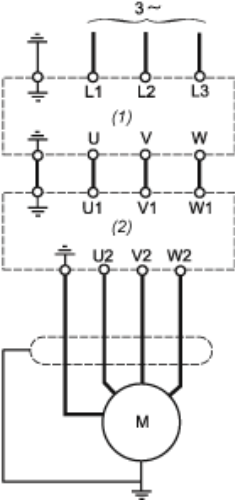
mm
in.



Hoja de características del producto **VW3A5304**

Conexiones y esquema

Esquema recomendado



(1) Unidad

(2) Filtro