

# Hoja de características del producto

Especificaciones



## Filtro de saída dv/dt IP20 para variador de velocidad

VW3A5305

### Principal

<b>Tipo de producto o componente</b>	Filtro dV/dt
<b>Compatibilidad de gama</b>	Easy G Altivar Process ATV900 Altivar Process ATV600 Proceso Altivar ATV600
<b>Aplicación específica de producto</b>	Filtro de salida
<b>[In] Corriente nominal</b>	95 A
<b>Compatibilidad del producto</b>	ATV630 variador de velocidad montaje en pared - 15 kW, 200...240 V ATV630 variador de velocidad montaje en pared - 18,5 kW, 200...240 V ATV630 variador de velocidad montaje en pared - 22 kW, 200...240 V ATV630 variador de velocidad montaje en pared - 30 kW, 380...480 V ATV630 variador de velocidad montaje en pared - 37 kW, 380...480 V ATV630 variador de velocidad montaje en pared - 45 kW, 380...480 V ATV650 variador de velocidad montaje en pared - 30 kW, 380...480 V ATV650 variador de velocidad montaje en pared - 37 kW, 380...480 V ATV650 variador de velocidad montaje en pared - 45 kW, 380...480 V ATV610 variador de velocidad - 30 kW, 380...415 V ATV610 variador de velocidad - 37 kW, 380...415 V ATV610 variador de velocidad - 45 kW, 380...415 V ATV930 variador de velocidad montaje en pared - 15 kW, 200...240 V ATV930 variador de velocidad montaje en pared - 18,5 kW, 200...240 V ATV930 variador de velocidad montaje en pared - 22 kW, 200...240 V ATV930 variador de velocidad montaje en pared - 30 kW, 380...480 V ATV930 variador de velocidad montaje en pared - 37 kW, 380...480 V ATV930 variador de velocidad montaje en pared - 45 kW, 380...480 V ATV950 variador de velocidad montaje en pared - 30 kW, 380...480 V ATV950 variador de velocidad montaje en pared - 37 kW, 380...480 V ATV950 variador de velocidad montaje en pared - 45 kW, 380...480 V
<b>Nedded quantity</b>	1
<b>Consecutivo, seguido, continuo, adosado</b>	Bornero, capacidad de conexión: 50 mm <sup>2</sup> / AWG 1/0
<b>Complementario</b>	
<b>Longitud cable de motor</b>	500 m cable sin apantallar en 4 kHz 300 m cable apantallado en 4 kHz
<b>Dv/Dt</b>	3000 V/μs max en 200...240 V 3000 V/μs max en 380...480 V
<b>Pérdidas térmicas</b>	92 W en 4 kHz
<b>Maximum drive output frequency</b>	100 Hz
<b>Temperatura ambiente de funcionamiento</b>	-10...50 °C - tipo de cable: sin disminución de corriente) 50...60 °C - tipo de cable: con desclasificación de corriente del 1,5% por °C)
<b>Altitud máxima de funcionamiento</b>	0...1000 m sin disminución de corriente 1000...4000 m con desclasificación de corriente del 1% por 100 m

<b>Anchura</b>	300 mm
<b>Altura</b>	610 mm
<b>Profundidad</b>	245 mm
<b>Peso del producto</b>	19 kg

## Entorno

<b>Grado de protección IP</b>	IP20 IP21 - tipo de cable: con kit VW3A53905)
<b>Temperatura ambiente de almacenamiento</b>	-40...70 °C

## Unidades de embalaje

<b>Tipo de unidad del paquete 1</b>	PCE
<b>Número de unidades en empaque</b>	1
<b>Peso del empaque (Lbs)</b>	24,0 kg
<b>Paquete 1 Altura</b>	40,0 cm
<b>Paquete 1 ancho</b>	40,0 cm
<b>Paquete 1 Longitud</b>	75,0 cm
<b>Tipo de unidad del paquete 2</b>	P06
<b>Número de unidades en el paquete 2</b>	1
<b>Peso del paquete 2</b>	31,0 kg
<b>Paquete 2 Altura</b>	44,0 cm
<b>Ancho del paquete 2</b>	45,0 cm
<b>Longitud del paquete 2</b>	80,0 cm

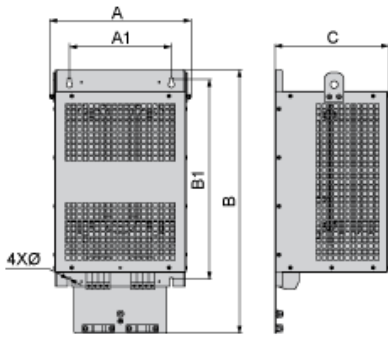
## Sostenibilidad de la oferta

<b>Reglamento REACH</b>	<a href="#">Declaración de REACH</a>
<b>Conforme con REACH sin SVHC</b>	Sí
<b>Directiva RoHS UE</b>	Cumplimiento proactivo (producto fuera del alcance de la normativa RoHS UE) <a href="#">Declaración RoHS UE</a>
<b>Sin metales pesados tóxicos</b>	Sí
<b>Sin mercurio</b>	Sí
<b>Información sobre exenciones de RoHS</b>	<a href="#">Sí</a>
<b>Normativa de RoHS China</b>	<a href="#">Declaración RoHS China</a>

# Hoja de características **VW3A5305** del producto

Esquemas de dimensiones

## Dimensiones



Dimensiones en mm

A	B	C	A1	B1	Ø
300	590	245	210	411	7

Dimensiones en pulgadas

A	B	C	A1	B1	Ø
11.8	23.2	9.6	8.3	16.2	0.28

# Hoja de características **VW3A5305** del producto

Montaje y aislamiento

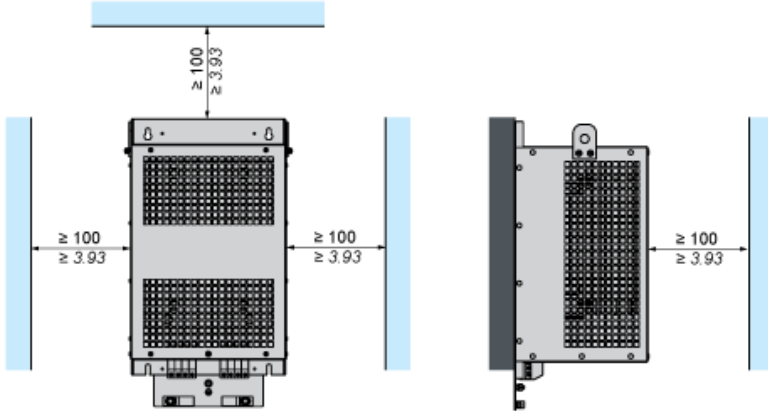
## Montaje y distancias mínimas

---



(1) Filtro

mm  
in.

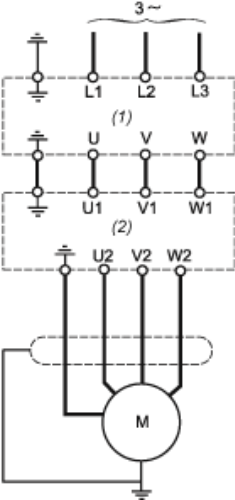


# Hoja de características del producto **VW3A5305**

Conexiones y esquema

## Esquema recomendado

---



- (1) Unidad
- (2) Filtro